



TIRE EQUIPMENT LIAISON AU SOL

ED. 66

MADE IN ITALY 





GRIPline

**TIRE CHANGERS
DEMONTE-PNEUS**

12 MONTHS WARRANTY
GARANTIE 12 MOIS

GRIP22



- Turntable tightening up to 22"
- Long-lasting jaws made of hardened steel
- Reinforced chassis and tower
- Single rotation speed
- Bead breaker double effect. Cylinder Ø 200 mm
- Pneumatic tilting tower
- Equipped with pressure gauge for tire inflation

- Mors de serrage ultra résistants en acier trempé-serrage maxi 22"
- Châssis et bras vertical renforcés
- Rotation une vitesse
- Vérin décolleur Ø 200 mm à double effet
- Colonne inclinable à commande pneumatique automatique
- Manomètre pour le gonflage des roues standard

DATASHEET • DONNEES TECHNIQUES

- Working pressure** • Pression de service: 8 - 10 bar
- Turntable tightening** • Plaque de serrage:
outward • ext. 10" - 20" - **inward** • int. 12" - 22"
- Tire width** • Largeur maxi jante: min. 3" - max 15"
- Maximum tire diameter** • Diamètre maxi roue: 1000 mm
- Rotation speed** • Vitesse de rotation: 7 rpm
- Weight** • Poids: 225 kg
- Article's working dimensions (H x D x L)** • Dimensions de travail (H x P x L):
1850 x 1800 x 1050 mm
- Cardboard box packaging (H x D x L)** • Carton sur palette (H x P x L):
1090 x 760 x 1070 mm

CODE	DESCRIPTION
6001	GRIP 22 Power supply • Alimentation électrique: 3-phase • triphasé 400v - 50/60Hz
6001/M	GRIP 22 Power supply • Alimentation électrique: single-phase • monophasé 230v - 50Hz

STANDARD EQUIPMENT ACCESSOIRES INCLUS



- Kit of 4 plastic protection jaws
- Kit de 4 protections pour mors de blocage



- Mounting lever 500 mm
- Levier 500 mm

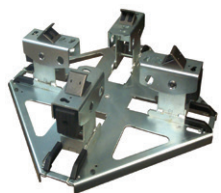


- N. 1 mounting tool cover
- 1 Protection plastique tête de montage avant



- N. 1 demounting head tongue protection
- 1 Protection plastique tête de montage arrière

EXTRA OPTIONS FOR TIRE CHANGERS GRIP 22 • ACCESSOIRES EN OPTION POUR DEMONTE-PNEUS GRIP 22



ART. 6205

- Universal adaptor kit for motorbike wheels from 5" to 23"
- Kit adaptateur universel pour roues moto 5" - 23"



ART. 6219

- Kit of 4 clamping adaptors for motorbike wheels from 6" to 24"
- Adaptateurs moto 6" - 24"



ART. 6220

- Kit of 4 clamping adaptors for motorbike wheels, oversized height from 6" to 24"
- Adaptateurs moto hauteur majorée 6" - 24"



ART. 6218

- Complete tool for motorbike wheels
- Tête complète pour roues moto



ART. 6269

- Plastic tool for motorbike wheels - spare part
- Tête en plastique pour roues moto - pièce de rechange



ART. 6221

- Kit of 4 rubber costed jaw protectors
- Kit de 4 protections pour mors de blocage



ART. 6222

- Quick release kit for mounting tools with plastic tools
- Kit montage rapide de tête



ART. 6223

- Plastic protection suitable for bead breaker
- Protection plastique pour pelle de décollage



ART. 6224

- Mounting tool cover (up to serial number 43180200066)
- Protection tête de montage avant (jusqu'à la matricule 43180200066)



ART. 6225

- Demounting head tongue protection (up to serial number 43180200066)
- Protection tête de montage arrière (jusqu'à la matricule 43180200066)



ART. 6242

- Mounting tool cover new model
- Protection plastique tête de montage avant nouveau modèle



ART. 6243

- Demounting head tongue protection new model
- Protection plastique tête de montage arrière nouveau modèle



ART. 6244

- Bead pressing device
- Étau pousse-talon standard



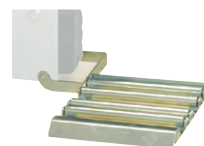
ART. 6245

- Higher bead pressing device
- Étau pousse-talon surdimensionné



ART. 6246

- Plastic tool - spare part
- Tête en plastique pièce de rechange



ART. 6264

- Roller board
- Convoyeur



ART. 6253

- Small helper arm (optional for IRON ARM)
- Rouleau assistant (accessoire IRON ARM)



ART. 6254

- Inflating tubeless kit
- Kit de gonflage



ART. 6255

- Iron Arm
- Assistant IRON ARM



ART. 6258

- Plastic tool with adaptor
- Tête en plastique avec adaptateur



ART. 6270

- Universal iron tool
- Tête universelle en fer

GRIP22

Iron Arm



- Turntable tightens up to 22"
- Long-lasting jaws made of hardened steel
- Reinforced chassis and tower
- Single rotation speed
- Bead breaker double effect. Cylinder Ø 200 mm
- Pneumatic tilting tower
- Equipped with pressure gauge for tire inflation
- Side IRON ARM for standard RUN FLAT tires

- Mors de serrage ultra résistants en acier trempé-serrage maxi 22"
- Châssis et bras vertical renforcés
- Rotation une vitesse
- Vérin décolleur de ø 200 mm à double effet
- Colonne inclinable à commande automatique pneumatique
- Manomètre pour le gonflage des roues standard
- IRON ARM pour pneus Runflat

DATASHEET • DONNEES TECHNIQUES

- Working pressure • Pression de service: 8 - 10 bar
- Turntable tightening • Plaque de serrage:
outward • ext. 10" - 20" - inward • int. 12" - 22"
- Tire width • Largeur maxi jante: min. 3" - max 15"
- Maximum tire diameter • Diamètre maxi roue: 1000 mm
- Rotation speed • Vitesse de rotation: 7 rpm
- Weight • Poids: 315 kg
- Article's working dimensions (H x D x L) • Dimensions de travail (H x P x L):
1850 x 1900 x 1550 mm
- Nylon packaging on pallet (H x D x L) • Plastifié sur palette (H x P x L):
1730 x 1150 x 1000 mm

CODE	DESCRIPTION
6003	GRIP 22 Power supply • Alimentation électrique: 3-phase • triphasé 400v - 50/60Hz
6003/M	GRIP 22 Power supply • Alimentation électrique: single-phase • monophasé 230v - 50Hz

STANDARD EQUIPMENT ACCESSOIRES INCLUS



- Kit of 4 plastic protection jaws
- Kit de 4 protections pour mors de blocage



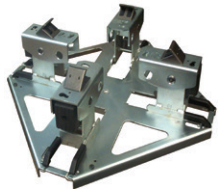
- Mounting lever 500 mm
- Levier 500 mm



- N. 1 mounting tool cover
- 1 Protection plastique tête de montage avant



- N. 1 demounting head tongue protection
- 1 Protection plastique tête de montage arrière



ART. 6205

- Universal adaptor kit for motorbike wheels from 5" to 23"
- Kit adaptateur universel pour roues moto 5" - 23"



ART. 6219

- Kit of 4 clamping adaptors for motorbike wheels from 6" to 24"
- Adaptateurs moto 6" - 24"



ART. 6220

- Kit of 4 clamping adaptors for motorbike wheels, oversized height from 6" to 24"
- Adaptateurs moto hauteur majorée 6" - 24"



ART. 6218

- Complete tool for motorbike wheels
- Tête complète pour roues moto



ART. 6269

- Plastic tool for motorbike wheels - spare part
- Tête en plastique pour roues moto - pièce de rechange



ART. 6221

- Kit of 4 rubber coated jaw protectors
- Kit de 4 protections pour mors de blocage



ART. 6222

- Quick release kit for mounting tools with plastic tools
- Kit montage rapide de tête



ART. 6223

- Plastic protection suitable for bead breaker
- Protection plastique pour pelle de décollage



ART. 6224

- Mounting tool cover (up to serial number 43180200066)
- Protection tête de montage avant (jusqu'à la matricule 43180200066)



ART. 6225

- Demounting head tongue protection (up to serial number 43180200066)
- Protection tête de montage arrière (jusqu'à la matricule 43180200066)



ART. 6242

- Mounting tool cover new model
- Protection plastique tête de montage avant nouveau modèle



ART. 6243

- Demounting head tongue protection new model
- Protection plastique tête de montage arrière nouveau modèle



ART. 6244

- Bead pressing device
- Étau pousse-talon standard



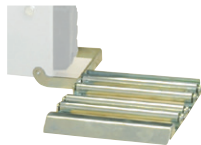
ART. 6245

- Higher bead pressing device
- Étau pousse-talon surdimensionné



ART. 6246

- Plastic tool - spare part
- Tête en plastique pièce de rechange



ART. 6264

- Roller board
- Convoyeur



ART. 6253

- Small helper arm (optional for IRON ARM)
- Rouleau assistant (accessoire IRON ARM)



ART. 6254

- Inflating tubeless kit
- Kit de gonflage



ART. 6258

- Plastic tool with adaptor
- Tête en plastique avec adaptateur



ART. 6270

- Universal iron tool
- Tête universelle en fer

GRIP22

Double Speed Iron Arm

Deux vitesses Iron Arm



- Turntable tightens up to 22"
- Long-lasting jaws made of hardened steel
- Reinforced chassis and tower
- Double speed controlled by pedal
- Bead breaker double effect. Cylinder Ø 200 mm
- Pneumatic tilting tower
- Equipped with pressure gauge for tire inflation
- Side IRON ARM for standard RUN FLAT tires

- Mors de serrage ultra résistants en acier trempé-serrage maxi 22"
- Châssis et bras vertical renforcés
- Double vitesse de rotation par pédale
- Vérin décolleur Ø 200 mm à double effet
- Colonne inclinable à commande pneumatique automatique
- Manomètre pour le gonflage des roues standard
- IRON ARM pour pneus Runflat

DATASHEET • DONNEES TECHNIQUES

- Working pressure • Pression de service: 8 - 10 bar
- Turntable tightening • Plaque de serrage:
outward • ext. 10" - 20" - inward • int. 12" - 22"
- Tire width • Largeur maxi jante: min. 3" - max 15"
- Maximum tire diameter • Diamètre maxi roue: 1000 mm
- Rotation speed • Vitesse de rotation: 7 - 14 rpm
- Weight • Poids: 315 kg
- Article's working dimensions (H x D x L) • Dimensions de travail (H x P x L):
1850 x 1900 x 1550 mm
- Nylon packaging on pallet (H x D x L) • Plastifié sur palette (H x P x L):
1730 x 1150 x 1000 mm

CODE

6003/2V

DESCRIPTION

GRIP 22
Power supply • Alimentation électrique:
3-phase • triphasé 400v - 50Hz

STANDARD EQUIPMENT ACCESSOIRES INCLUS



- Kit of 4 plastic protection jaws
- Kit de 4 protections pour mors de blocage



- Mounting lever 500 mm
- Levier 500 mm

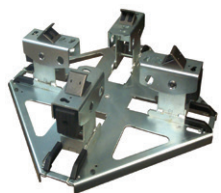


- N. 1 mounting tool cover
- 1 Protection plastique tête de montage avant



- N. 1 demounting head tongue protection
- 1 Protection plastique tête de montage arrière

EXTRA OPTIONS FOR TIRE CHANGERS GRIP 22 • ACCESSOIRES EN OPTION POUR DEMONTE-PNEUS GRIP 22



ART. 6205

- Universal adaptor kit for motorbike wheels from 5" to 23"
- Kit adaptateur universel pour roues moto 5" - 23"



ART. 6219

- Kit of 4 clamping adaptors for motorbike wheels from 6" to 24"
- Adaptateurs moto 6" - 24"



ART. 6220

- Kit of 4 clamping adaptors for motorbike wheels, oversized height from 6" to 24"
- Adaptateurs moto hauteur majorée 6" - 24"



ART. 6218

- Complete tool for motorbike wheels
- Tête complète pour roues moto



ART. 6269

- Plastic tool for motorbike wheels - spare part
- Tête en plastique pour roues moto - pièce de rechange



ART. 6221

- Kit of 4 rubber costed jaw protectors
- Kit de 4 protections pour mors de blocage



ART. 6222

- Quick release kit for mounting tools with plastic tools
- Kit montage rapide de tête



ART. 6223

- Plastic protection suitable for bead breaker
- Protection plastique pour pelle de décollage



ART. 6224

- Mounting tool cover (up to serial number 43180200066)
- Protection tête de montage avant (jusqu'à la matricule 43180200066)



ART. 6225

- Demounting head tongue protection (up to serial number 43180200066)
- Protection tête de montage arrière (jusqu'à la matricule 43180200066)



ART. 6242

- Mounting tool cover new model
- Protection plastique tête de montage avant nouveau modèle



ART. 6243

- Demounting head tongue protection new model
- Protection plastique tête de montage arrière nouveau modèle



ART. 6244

- Bead pressing device
- Étau pousse-talon standard



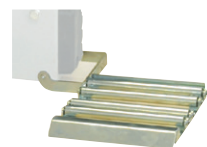
ART. 6245

- Higher bead pressing device
- Étau pousse-talon surdimensionné



ART. 6246

- Plastic tool - spare part
- Tête en plastique pièce de rechange



ART. 6264

- Roller board
- Convoyeur



ART. 6253

- Small helper arm (optional for IRON ARM)
- Rouleau assistant (accessoire IRON ARM)



ART. 6254

- Inflating tubeless kit
- Kit de gonflage



ART. 6258

- Plastic tool with adaptor
- Tête en plastique avec adaptateur



ART. 6270

- Universal iron tool
- Tête universelle en fer

GRIP22

Leverless Iron Arm



- Turntable tightens up to 22"
- Long-lasting jaws made of hardened steel
- Reinforced chassis and tower
- Single rotation speed
- Bead breaker double effect. Cylinder Ø 200 mm
- Pneumatic tilting tower
- Equipped with pressure gauge for tire inflation
- Side IRON ARM for standard RUN FLAT tires
- Standard equipped with LEVERLESS system

- Mors de serrage ultra résistants en acier trempé-serrage maxi 22"
- Châssis et bras vertical renforcés
- Rotation une vitesse
- Vérin décolleur Ø 200 mm à double effet
- Colonne inclinable à commande pneumatique automatique
- Manomètre pour le gonflage des roues standard
- IRON ARM pour pneus Runflat
- Système breveté de démontage LEVERLESS

DATASHEET • DONNEES TECHNIQUES

- Working pressure • Pression de service: 8 - 10 bar
- Turntable tightening • Plaque de serrage:
outward • ext. 10" - 20" - inward • int. 12" - 22"
- Tire width • Largeur maxi jante: min. 3" - max 15"
- Maximum tire diameter • Diamètre maxi roue: 1000 mm
- Rotation speed • Vitesse de rotation: 7 rpm
- Weight • Poids: 334 kg
- Article's working dimensions (H x D x L) • Dimensions de travail (H x P x L):
2150 x 1900 x 1550 mm
- Nylon packaging on pallet (H x D x L) • Plastifié sur palette (H x P x L):
1730 x 1150 x 1000 mm

CODE

6003/L

DESCRIPTION

GRIP 22
Power supply • Alimentation électrique:
3-phase • triphasé 400v - 50/60Hz

STANDARD EQUIPMENT ACCESSOIRES INCLUS



- Kit of 4 plastic protection jaws
- Kit de 4 protections pour mors de blocage



- Mounting lever 500 mm
- Levier 500 mm



- N. 1 mounting tool cover
- 1 Protection plastique tête de montage avant



- N. 1 demounting head tongue protection
- 1 Protection plastique tête de montage arrière



ART. 6221

- Kit of 4 rubber costed jaw protectors
- Kit de 4 protections pour mors de blocage



ART. 6223

- Plastic protection suitable for bead breaker
- Protection plastique pour pelle de décollage



ART. 6240

- Kit of 10 demounting head tongue protections
- Kit de 10 protections arrière en plastique pour tête



ART. 6241

- Kit of 10 mounting tool covers
- Kit de 10 protections avant en plastique pour tête



ART. 6244

- Bead pressing device
- Étau pousse-talon standard



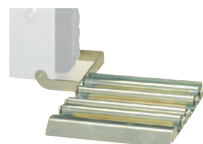
ART. 6245

- Higher bead pressing device
- Étau pousse-talon surdimensionné



ART. 6247

- Adjusting device for leverless tool
- Adaptateur alignement de tête



ART. 6264

- Roller board
- Convoyeur



ART. 6253

- Small helper arm (optional for IRON ARM)
- Rouleau assistant (accessoire IRON ARM)



ART. 6254

- Inflating tubeless kit
- Kit de gonflage

GRIP24EVO

Double Speed
Tire inflation by pedal
Iron arm
WDK approved

Deux vitesses
Dispositif de gonflage par pédale
Iron arm
Approuvé WDK



- Turntable tightens up to 24"
- Long-lasting jaws made of hardened steel
- Reinforced chassis and tower
- Double rotation speed by pedal
- Bead breaker double effect. Cylinder Ø 200 mm
- Pneumatic tilting tower
- Tire inflation by pedal
- Side arm for standard RUN FLAT tires

- Mors de serrage ultra résistants en acier trempé-blocage maxi 24"
- Châssis et bras vertical renforcés
- Double vitesse de rotation par pédale
- Vérin décolleur Ø 200 mm à double effet
- Bras vertical pivotant
- Dispositif de gonflage par pédale
- IRON ARM pour pneus Runflat

DATASHEET • DONNEES TECHNIQUES

	Working pressure • Pression de service: 8 - 10 bar
	Turntable tightening • Plaque de serrage: outward • ext. 10" - 22" - inward • int. 12" - 24"
	Tire width • Largeur maxi jante: min. 3" - max 15"
	Maximum tire diameter • Diamètre maxi roue: 1050 mm
	Rotation speed • Vitesse de rotation: 7 - 14 rpm
	Bead breaker power • Vérin décolleur puissance: 30800 N
	Weight • Poids: 325 kg
	Article's working dimensions (H x D x L) • Dimensions de travail (H x P x L): 1890 x 1590 x 2020 mm
	Cardboard box packaging (H x D x L) • Carton sur palette (H x P x L): 1840 x 1150 x 1430 mm

CODE

6007

DESCRIPTION

GRIP 24 EVO
Power supply • Alimentation électrique:
3-phase • triphasé 400v - 50Hz

STANDARD EQUIPMENT ACCESSOIRES INCLUS



- Kit of 4 plastic protection jaws
- Kit de 4 protections pour mors de blocage



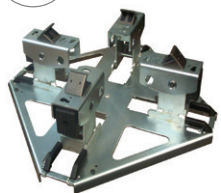
- Mounting lever 500 mm
- Levier 500 mm



- N. 1 mounting tool cover
- 1 Protection plastique tête de montage avant



- N. 1 demounting head tongue protection
- 1 Protection plastique tête de montage arrière



ART. 6205

- Universal adaptor kit for motorbike wheels from 5" to 23"
- Kit adaptateur universel pour roues moto 5" - 23"



ART. 6219

- Kit of 4 clamping adaptors for motorbike wheels from 6" to 24"
- Adaptateurs moto 6" - 24"



ART. 6220

- Kit of 4 clamping adaptors for motorbike wheels, oversized height from 6" to 24"
- Adaptateurs moto hauteur majorée 6" - 24"



ART. 6218

- Complete tool for motorbike wheels
- Tête complète pour roues moto



ART. 6269

- Plastic tool for motorbike wheels - spare part
- Tête en plastique pour roues moto - pièce de rechange



ART. 6221

- Kit of 4 rubber coated jaw protectors
- Kit de 4 protections pour mors de blocage



ART. 6222

- Quick release kit for mounting tools with plastic tools
- Kit montage rapide de tête



ART. 6223

- Plastic protection suitable for bead breaker
- Protection plastique pour pelle de décollage



ART. 6242

- Mounting tool cover new model
- Protection plastique tête de montage avant nouveau modèle



ART. 6243

- Demounting head tongue protection new model
- Protection plastique tête de montage arrière nouveau modèle



ART. 6244

- Bead pressing device
- Étau pousse-talon standard



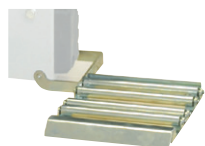
ART. 6245

- Higher bead pressing device
- Étau pousse-talon surdimensionné



ART. 6246

- Plastic tool - spare part
- Tête en plastique pièce de rechange



ART. 6264

- Roller board
- Convoyeur



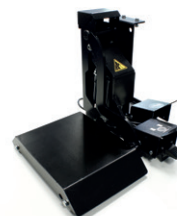
ART. 6253

- Small helper arm (optional for IRON ARM)
- Rouleau assistant (accessoire IRON ARM)



ART. 6254

- Inflating tubeless kit
- Kit de gonflage



ART. 6257

- Side lift for Grip 24EVO - 24 - 26 - 28EVO
- Lève-roue pour GRIP 24EVO - 24 - 26 - 28EVO



ART. 6258

- Plastic tool with adaptor
- Tête en plastique avec adaptateur



ART. 6262

- WDK Kit
- Kit WDK



ART. 6270

- Universal iron tool
- Tête universelle en fer

GRIP24

Double speed

Deux vitesses



- Turntable tightens up to 24"
- Long-lasting jaws made of hardened steel
- "Easy Access" extractable pedal box for quick service
- Reinforced chassis and tower
- Double rotation speed by pedal
- Pneumatic lifting of the tool
- Bead breaker double effect. Cylinder Ø 200 mm
- Pneumatic tilting tower
- Adjustable bead breaker shovel angle
- POWER OUT patented system for granting no BB shovel stuck into the rim
- Tire inflation by pedal

- Mors de serrage ultra résistants en acier trempé-blocage maxi 24"
- Pédalier amovible facilement accessible
- Châssis et bras vertical renforcés
- Double vitesse de rotation par pédale
- Retrait pneumatique de la tête opérante
- Vérin décolleur Ø 200 mm à double effet
- Bras vertical pivotant
- Réglage de l'angle de la pelle décolle-talon
- POWER OUT système breveté pour extraction de la pelle
- Dispositif de gonflage par pédale

DATASHEET • DONNEES TECHNIQUES

	Working pressure • Pression de service: 8 - 10 bar
	Turntable tightening • Plaque de serrage: outward • ext. 10" - 22" - inward • int. 12" - 24"
	Tire width • Largeur maxi jante: min. 3" - max 16"
	Maximum tire diameter • Diamètre maxi roue: 1100 mm
	Rotation speed • Vitesse de rotation: 7 - 14 rpm
	Weight • Poids: 270 kg
	Article working dimensions (H x D x L) • Dimensions de travail (H x P x L): 2050 x 1900 x 1200 mm
	Cardboard box packaging (H x D x L) • Carton sur palette (H x P x L): 1070 x 1140 x 1140 mm

CODE	DESCRIPTION
6011	GRIP 24 Power supply • Alimentation électrique: 3-phase • triphasé 400v - 50Hz
6011/GT	GRIP 24 Power supply • Alimentation électrique: 3-phase • triphasé 400v - 50Hz

GT version with tubeless inflator • **GT version avec gonfleur tubeless**

STANDARD EQUIPMENT ACCESSOIRES INCLUS



- Kit of 4 plastic protection jaws
- Kit de 4 protections pour mors de blocage



- Mounting lever 500 mm
- Levier 500 mm



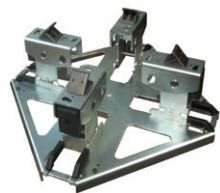
- N. 1 mounting tool cover
- 1 Protection plastique tête de montage avant



- N. 1 demounting head tongue protection
- 1 Protection plastique tête de montage arrière



- Plastic protection suitable for bead breaker
- Protection plastique pour pelle de décollage



ART. 6205

- Universal adaptor kit for motorbike wheels from 5" to 23"
- Kit adaptateur universel pour roues moto 5" - 23"



ART. 6219

- Kit of 4 clamping adaptors for motorbike wheels from 6" to 24"
- Adaptateurs moto 6" - 24"



ART. 6220

- Kit of 4 clamping adaptors for motorbike wheels, oversized height from 6" to 24"
- Adaptateurs moto hauteur majorée 6" - 24"



ART. 6218

- Complete tool for motorbike wheels
- Tête complète pour roues moto



ART. 6269

- Plastic tool for motorbike wheels - spare part
- Tête en plastique pour roues moto - pièce de rechange



ART. 6221

- Kit of 4 rubber costed jaw protectors
- Kit de 4 protections pour mors de blocage



ART. 6222

- Quick release kit for mounting tools with plastic tools
- Kit montage rapide de tête



ART. 6223

- Plastic protection suitable for bead breaker
- Protection plastique pour pelle de décollage



ART. 6224

- Mounting tool cover (up to serial number 13180200163)
- Protection tête de montage avant (jusqu'à la matricule 13180200163)



ART. 6225

- Demounting head tongue protection (up to serial number 13180200163)
- Protection tête de montage arrière (jusqu'à la matricule 13180200163)



ART. 6242

- Mounting tool cover new model
- Protection plastique tête de montage avant nouveau modèle



ART. 6243

- Demounting head tongue protection new model
- Protection plastique tête de montage arrière nouveau modèle



ART. 6244

- Bead pressing device
- Étau pousse-talon standard



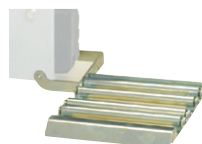
ART. 6245

- Higher bead pressing device
- Étau pousse-talon surdimensionné



ART. 6246

- Plastic tool - spare part
- Tête en plastique pièce de rechange



ART. 6249

- Roller board
- Convoyeur



ART. 6253

- Small helper arm (optional for IRON ARM)
- Rouleau assistant (accessoire IRON ARM)



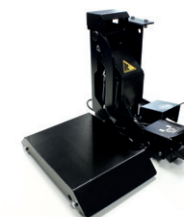
ART. 6254

- Inflating tubeless kit (just for Art. 6011)
- Kit de gonflage (juste pour Art. 6011)



ART. 6255

- Iron Arm
- Assistant IRON ARM



ART. 6257

- Side lift for Grip 24EVO - 24 - 26 - 28EVO
- Lève-roue pour GRIP 24EVO - 24 - 26 - 28EVO



ART. 6258

- Plastic tool with adaptor
- Tête en plastique avec adaptateur



ART. 6270

- Universal iron tool
- Tête universelle en fer

GRIP24

Inverter



- Turntable tightens up to 24"
- Long-lasting jaws made of hardened steel
- "Easy Access" extractable pedal box for quick service
- Reinforced chassis and tower
- Double rotation speed by pedal with INVERTER
- Pneumatic lifting of the tool
- Bead breaker double effect. Cylinder Ø 200 mm
- Pneumatic tilting tower
- Adjustable bead breaker shovel angle
- POWER OUT patented system for granting no BB shovel stuck into the rim
- Tire inflation by pedal

- Mors de serrage ultra résistants en acier trempé-blocage maxi 24"
- Pédalier amovible facilement accessible
- Châssis et bras vertical renforcés
- Inverseur de rotation à deux vitesses par pédale
- Retrait pneumatique de la tête opérante
- Vérin décolleur de ø 200 mm à double effet
- Bras vertical pivotant
- Réglage de l'angle de la pelle décolle-talon
- POWER OUT système breveté pour extraction de la pelle
- Dispositif de gonflage par pédale

DATASHEET • DONNEES TECHNIQUES

- Working pressure** • Pression de service: 8 - 10 bar
- Turntable tightening** • Plaque de serrage:
outward • ext. 10" - 22" - **inward** • int. 12" - 24"
- Tire width** • Largeur maxi jante: min. 3" - max 16"
- Maximum tire diameter** • Diamètre maxi roue: 1100 mm
- Rotation speed** • Vitesse de rotation: 7 - 16 rpm
- Weight** • Poids: 270 kg
- Article working dimensions (H x D x L)** • Dimensions de travail (H x P x L):
2050 x 1900 x 1200 mm
- Cardboard box packaging (H x D x L)** • Carton sur palette (H x P x L):
1070 x 1140 x 1140 mm

CODE

6011/M

DESCRIPTION

GRIP 24
Power supply • Alimentation électrique:
single-phase • monophasé 230v - 50/60Hz

STANDARD EQUIPMENT ACCESSOIRES INCLUS



- Kit of 4 plastic protection jaws
- Kit de 4 protections pour mors de blocage



- Mounting lever 500 mm
- Levier 500 mm



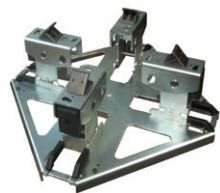
- N. 1 mounting tool cover
- 1 Protection plastique tête de montage avant



- N. 1 demounting head tongue protection
- 1 Protection plastique tête de montage arrière



- Plastic protection suitable for bead breaker
- Protection plastique pour pelle de décollage



ART. 6205

- Universal adaptor kit for motorbike wheels from 5" to 23"
- Kit adaptateur universel pour roues moto 5" - 23"



ART. 6219

- Kit of 4 clamping adaptors for motorbike wheels from 6" to 24"
- Adaptateurs moto 6" - 24"



ART. 6220

- Kit of 4 clamping adaptors for motorbike wheels, oversized height from 6" to 24"
- Adaptateurs moto hauteur majorée 6" - 24"



ART. 6218

- Complete tool for motorbike wheels
- Tête complète pour roues moto



ART. 6269

- Plastic tool for motorbike wheels - spare part
- Tête en plastique pour roues moto - pièce de rechange



ART. 6221

- Kit of 4 rubber costed jaw protectors
- Kit de 4 protections pour mors de blocage



ART. 6222

- Quick release kit for mounting tools with plastic tools
- Kit montage rapide de tête



ART. 6223

- Plastic protection suitable for bead breaker
- Protection plastique pour pelle de décollage



ART. 6224

- Mounting tool cover (up to serial number 13180200163)
- Protection tête de montage avant (jusqu'à la matricule 13180200163)



ART. 6225

- Demounting head tongue protection (up to serial number 13180200163)
- Protection tête de montage arrière (jusqu'à la matricule 13180200163)



ART. 6242

- Mounting tool cover new model
- Protection plastique tête de montage avant nouveau modèle



ART. 6243

- Demounting head tongue protection new model
- Protection plastique tête de montage arrière nouveau modèle



ART. 6244

- Bead pressing device
- Étau pousse-talon standard



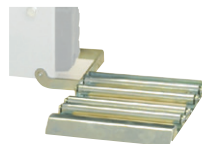
ART. 6245

- Higher bead pressing device
- Étau pousse-talon surdimensionné



ART. 6246

- Plastic tool - spare part
- Tête en plastique pièce de rechange



ART. 6249

- Roller board
- Convoyeur



ART. 6253

- Small helper arm (optional for IRON ARM)
- Rouleau assistant (accessoire IRON ARM)



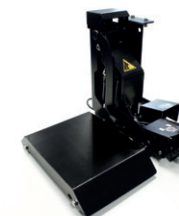
ART. 6254

- Inflating tubeless kit
- Kit de gonflage



ART. 6255

- Iron Arm
- Assistant IRON ARM



ART. 6257

- Side lift for Grip 24EVO - 24 - 26 - 28EVO
- Lève-roue pour GRIP 24EVO - 24 - 26 - 28EVO



ART. 6258

- Plastic tool with adaptor
- Tête en plastique avec adaptateur



ART. 6270

- Universal iron tool
- Tête universelle en fer

GRIP24

**Iron Arm
WDK
approved**

**Iron Arm
Approuvé
WDK**



- Turntable tightens up to 24"
- Long-lasting jaws made of hardened steel
- "Easy Access" extractable pedal box for quick service
- Reinforced chassis and tower
- Double rotation speed by pedal
- Pneumatic lifting of the tool
- Bead breaker double effect. Cylinder Ø 200 mm
- Pneumatic tilting tower
- Adjustable bead breaker shovel angle
- POWER OUT patented system for granting no BB shovel stuck into the rim
- Tire inflation by pedal
- Side arm for RUN FLAT tires with roller to facilitate removal of the lower tire bead

- Mors de serrage ultra résistants en acier trempé-blocage maxi 24"
- Pédalier amovible facilement accessible
- Châssis et bras vertical renforcés
- Double vitesse de rotation par pédale
- Retrait pneumatique de la tête opérante
- Vérin décolleur ø 200 mm à double effet
- Colonne inclinable
- Réglage de l'angle de la pelle décolle-talon
- POWER OUT système breveté pour extraction de la pelle
- Dispositif de gonflage par pédale
- IRON ARM pour pneus RUN FLAT avec rouleau pour faciliter le retrait du talon inférieur du pneu

DATASHEET • DONNEES TECHNIQUES

- Working pressure** • Pression de service: 8 - 10 bar
- Turntable tightening** • Plaque de serrage: **outward** • ext. 10" - 22" - **inward** • int. 12" - 24"
- Tire width** • Largeur maxi jante: min. 3" - max 16"
- Maximum tire diameter** • Diamètre maxi roue: 1100 mm
- Rotation speed** • Vitesse de rotation: 7 - 14 rpm
- Weight** • Poids: 360 kg
- Article working dimensions (H x D x L)** • Dimensions de travail (H x P x L): 2050 x 1900 x 1600 mm
- Cardboard box packaging (H x D x L)** • Carton sur palette (H x P x L): 1880 x 1150 x 1430 mm

CODE

DESCRIPTION

6012

GRIP 24
Power supply • Alimentation électrique:
3-phase • triphasé 400v - 50Hz

6012/GT

GRIP 24
Power supply • Alimentation électrique:
3-phase • triphasé 400v - 50Hz

GT version with tubeless inflator • **GT version avec gonfleur tubeless**

STANDARD EQUIPMENT ACCESSOIRES INCLUS



- Kit of 4 plastic protection jaws
- Kit de 4 protections pour mors de blocage



- **Mounting lever 500 mm**
- Levier 500 mm



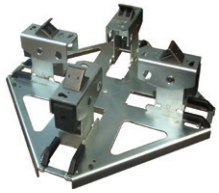
- **N. 1 mounting tool cover**
- 1 Protection plastique tête de montage avant



- **N. 1 demounting head tongue protection**
- 1 Protection plastique tête de montage arrière



- **Plastic protection suitable for bead breaker**
- Protection plastique pour pelle de décollage



ART. 6205

- Universal adaptor kit for motorbike wheels from 5" to 23"
- Kit adaptateur universel pour roues moto 5" - 23"



ART. 6219

- Kit of 4 clamping adaptors for motorbike wheels from 6" to 24"
- Adaptateurs moto 6" - 24"



ART. 6220

- Kit of 4 clamping adaptors for motorbike wheels, oversized height from 6" to 24"
- Adaptateurs moto hauteur majorée 6" - 24"



ART. 6218

- Complete tool for motorbike wheels
- Tête complète pour roues moto



ART. 6269

- Plastic tool for motorbike wheels - spare part
- Tête en plastique pour roues moto - pièce de rechange



ART. 6221

- Kit of 4 rubber costed jaw protectors
- Kit de 4 protections pour mors de blocage



ART. 6222

- Quick release kit for mounting tools with plastic tools
- Kit montage rapide de tête



ART. 6223

- Plastic protection suitable for bead breaker
- Protection plastique pour pelle de décollage



ART. 6224

- Mounting tool cover (up to serial number 13180200163)
- Protection tête de montage avant (jusqu'à la matricule 13180200163)



ART. 6225

- Demounting head tongue protection (up to serial number 13180200163)
- Protection tête de montage arrière (jusqu'à la matricule 13180200163)



ART. 6242

- Mounting tool cover new model
- Protection plastique tête de montage avant nouveau modèle



ART. 6243

- Demounting head tongue protection new model
- Protection plastique tête de montage arrière nouveau modèle



ART. 6244

- Bead pressing device
- Étau pousse-talon standard



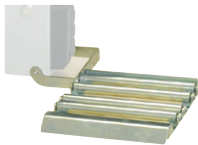
ART. 6245

- Higher bead pressing device
- Étau pousse-talon surdimensionné



ART. 6246

- Plastic tool - spare part
- Tête en plastique pièce de rechange



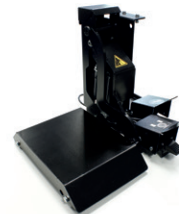
ART. 6249

- Roller board
- Convoyeur



ART. 6254

- Inflating tubeless kit (just for Art. 6012)
- Kit de gonflage (juste pour Art. 6012)



ART. 6257

- Side lift for Grip 24EVO - 24 - 26 - 28EVO
- Lève-roue pour GRIP 24EVO - 24 - 26 - 28EVO



ART. 6258

- Plastic tool with adaptor
- Tête en plastique avec adaptateur



ART. 6262

- WDK Kit
- Kit WDK



ART. 6270

- Universal iron tool
- Tête universelle en fer

GRIP24

**Inverter
Iron Arm
WDK
Approved**

**Inverter
Iron arm
Approuvé
WDK**



- Turntable tightens up to 24"
- Long-lasting jaws made of hardened steel
- "Easy Access" extractable pedal box for quick service
- Reinforced chassis and tower
- Double rotation speed by pedal with INVERTER
- Pneumatic lifting of the tool
- Bead breaker double effect. Cylinder Ø 200 mm
- Pneumatic tilting tower
- Adjustable bead breaker shovel angle
- POWER OUT patented system for granting no BB shovel stuck into the rim
- Tire inflation by pedal
- Side arm for RUN FLAT tires with roller to facilitate removal of the lower tire bead

- Mors de serrage ultra résistants en acier trempé-blocage maxi 24"
- Pédalier amovible facilement accessible
- Châssis et bras vertical renforcés
- Inverseur de rotation à deux vitesses par pédale
- Retrait pneumatique de la tête opérante
- Vérin décolleur Ø 200 mm à double effet
- Colonne inclinable
- Réglage de l'angle de la pelle décolle-talon
- POWER OUT système breveté pour extraction de la pelle
- Dispositif de gonflage par pédale
- IRON ARM pour pneus RUN FLAT avec rouleau pour faciliter le retrait du talon inférieur du pneu

DATASHEET • DONNEES TECHNIQUES

- Working pressure** • Pression de service: 8 - 10 bar
- Turntable tightening** • Plaque de serrage:
outward • ext. 10" - 22" - inward • int. 12" - 24"
- Tire width** • Largeur maxi jante: min. 3" - max 16"
- Maximum tire diameter** • Diamètre maxi roue: 1100 mm
- Rotation speed** • Vitesse de rotation: 7 - 16 rpm
- Weight** • Poids: 360 kg
- Article working dimensions (H x D x L)** • Dimensions de travail (H x P x L):
2050 x 1900 x 1600 mm
- Cardboard box packaging (H x D x L)** • Carton sur palette (H x P x L):
1880 x 1150 x 1430 mm

CODE

6012/M

DESCRIPTION

GRIP 24
Power supply • Alimentation électrique:
single-phase • monophasé 230v - 50/60Hz

STANDARD EQUIPMENT ACCESSOIRES INCLUS



- Kit of 4 plastic protection jaws
- Kit de 4 protections pour mors de blocage



- Mounting lever 500 mm
- Levier 500 mm



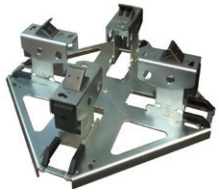
- N. 1 mounting tool cover
- 1 Protection plastique tête de montage avant



- N. 1 demounting head tongue protection
- 1 Protection plastique tête de montage arrière



- Plastic protection suitable for bead breaker
- Protection plastique pour pelle de décolage



ART. 6205

- Universal adaptor kit for motorbike wheels from 5" to 23"
- Kit adaptateur universel pour roues moto 5" - 23"



ART. 6219

- Kit of 4 clamping adaptors for motorbike wheels from 6" to 24"
- Adaptateurs moto 6" - 24"



ART. 6220

- Kit of 4 clamping adaptors for motorbike wheels, oversized height from 6" to 24"
- Adaptateurs moto hauteur majorée 6" - 24"



ART. 6218

- Complete tool for motorbike wheels
- Tête complète pour roues moto



ART. 6269

- Plastic tool for motorbike wheels - spare part
- Tête en plastique pour roues moto - pièce de rechange



ART. 6221

- Kit of 4 rubber costed jaw protectors
- Kit de 4 protections pour mors de blocage



ART. 6222

- Quick release kit for mounting tools with plastic tools
- Kit montage rapide de tête



ART. 6223

- Plastic protection suitable for bead breaker
- Protection plastique pour pelle de décollage



ART. 6224

- Mounting tool cover (up to serial number 13180200163)
- Protection tête de montage avant (jusqu'à la matricule 13180200163)



ART. 6225

- Demounting head tongue protection (up to serial number 13180200163)
- Protection tête de montage arrière (jusqu'à la matricule 13180200163)



ART. 6242

- Mounting tool cover new model
- Protection plastique tête de montage avant nouveau modèle



ART. 6243

- Demounting head tongue protection new model
- Protection plastique tête de montage arrière nouveau modèle



ART. 6244

- Bead pressing device
- Étau pousse-talon standard



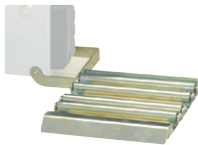
ART. 6245

- Higher bead pressing device
- Étau pousse-talon surdimensionné



ART. 6246

- Plastic tool - spare part
- Tête en plastique pièce de rechange



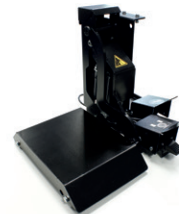
ART. 6249

- Roller board
- Convoyeur



ART. 6254

- Inflating tubeless kit
- Kit de gonflage



ART. 6257

- Side lift for Grip 24EVO - 24 - 26 - 28EVO
- Lève-roue pour GRIP 24EVO - 24 - 26 - 28EVO



ART. 6258

- Plastic tool with adaptor
- Tête en plastique avec adaptateur



ART. 6262

- WDK Kit
- Kit WDK



ART. 6270

- Universal iron tool
- Tête universelle en fer

GRIP24

**Leverless
Inverter
Iron Arm
WDK Approved**

Leverless
Inverter
Iron arm
Approuvé WDK



- Turntable tightens up to 24"
- Long-lasting jaws made of hardened steel
- "Easy Access" extractable pedal box for quick service
- Reinforced chassis and tower
- Double rotation speed by pedal with INVERTER
- Pneumatic lifting of the tool
- Bead breaker double effect. Cylinder Ø 200 mm
- Pneumatic tilting tower
- Adjustable bead breaker shovel angle
- POWER OUT patented system for granting no BB shovel stuck into the rim
- Tire inflation by pedal
- Side arm for RUN FLAT tires with roller to facilitate removal of the lower tire bead
- Standard equipped with LEVERLESS system

- Mors de serrage ultra résistants en acier trempé-blocage maxi 24"
- Pédalier amovible facilement accessible
- Châssis et bras vertical renforcés
- Inverseur de rotation à deux vitesses par pédale
- Retrait pneumatique de la tête opérante
- Vérin décolleur de Ø 200 mm à double effet
- Colonne inclinable
- Réglage de l'angle de la pelle décolle-talon
- POWER OUT système breveté pour extraction de la pelle
- Dispositif de gonflage par pédale
- IRON ARM pour pneus RUN FLAT avec rouleau pour faciliter le retrait du talon inférieur du pneu
- Système breveté de démontage LEVERLESS

DATASHEET • DONNEES TECHNIQUES

	Working pressure • Pression de service: 8 - 10 bar
	Turntable tightening • Plaque de serrage: outward • ext. 10" - 22" - inward • int. 12" - 24"
	Tire width • Largeur maxi jante: min. 3" - max 16"
	Maximum tire diameter • Diamètre maxi roue: 1100 mm
	Rotation speed • Vitesse de rotation: 7 - 16 rpm
	Weight • Poids: 379 kg
	Article working dimensions (H x D x L) • Dimensions de travail (H x P x L): 2200 x 1900 x 1600 mm
	Cardboard box packaging (H x D x L) • Carton sur palette (H x P x L): 1880 x 1150 x 1430 mm

CODE

6012/ML

DESCRIPTION

GRIP 24
Power supply • Alimentation électrique:
single-phase • monophasé 230v - 50/60Hz

STANDARD EQUIPMENT ACCESSOIRES INCLUS



- Kit of 4 plastic protection jaws
- Kit de 4 protections pour mors de blocage



- Mounting lever 500 mm
- Levier 500 mm



- N. 3 mounting tool covers
- Kit de 3 protections plastique tête de montage avant



- N. 3 demounting head tongue protections
- Kit de 3 protections plastique tête de montage arrière



- Plastic protection suitable for bead breaker
- Protection plastique pour pelle de décollage



ART. 6221

- Kit of 4 rubber costed jaw protectors
- Kit de 4 protections pour mors de blocage



ART. 6223

- Plastic protection suitable for bead breaker
- Protection plastique pour pelle de décollage



ART. 6240

- Kit of 10 demounting head tongue protections
- Kit de 10 protections arrière en plastique pour tête



ART. 6241

- Kit of 10 mounting tool covers
- Kit de 10 protections avant en plastique pour tête



ART. 6244

- Bead pressing device
- Étau pousse-talon standard



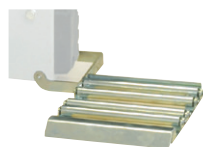
ART. 6245

- Higher bead pressing device
- Étau pousse-talon surdimensionné



ART. 6247

- Adjusting device for leverless tool
- Adaptateur alignement de tête



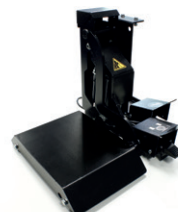
ART. 6249

- Roller board
- Convoyeur



ART. 6254

- Inflating tubeless kit
- Kit de gonflage



ART. 6257

- Side lift for Grip 24 EVO - 24 - 26 - 28 EVO
- Lève-roue pour GRIP 24 EVO - 24 - 26 - 28 EVO



ART. 6262

- WDK Kit
- Kit WDK

GRIP26

Iron Arm 2 Inverter



- Turntable tightens up to 26"
- Long-lasting jaws made of hardened steel
- "Easy Access" extractable pedal box for quick service
- Reinforced chassis and tower
- Double rotation speed by pedal with INVERTER
- Pneumatic lifting of the tool
- Bead breaker double effect. Cylinder Ø 200 mm
- Pneumatic tilting tower
- Adjustable bead breaker shovel angle
- POWER OUT patented system for granting no BB shovel stuck into the rim
- Tire inflation by pedal
- New side arm IRON ARM 2 for standard RUN FLAT tires with roller to facilitate lower bead breaking

- Mors de serrage ultra résistants en acier trempé-blocage maxi 26"
- Pédalier amovible facilement accessible
- Châssis et bras vertical renforcés
- Inverseur de rotation à deux vitesses par pédale
- Retrait pneumatique de la tête opérante
- Vérin décolleur ø 200 mm à double effet
- Colonne inclinable
- Réglage de l'angle de la pelle décolle-talon
- POWER OUT système breveté pour extraction de la pelle
- Dispositif de gonflage par pédale
- IRON ARM 2 pour pneus Runflat avec rouleau pour faciliter le retrait du talon inférieur du pneu

DATASHEET • DONNEES TECHNIQUES

	Working pressure • Pression de service: 8 - 10 bar
	Turntable tightening • Plaque de serrage: outward • ext. 10" - 24" - inward • int. 12" - 26"
	Tire width • Largeur maxi jante: min. 3" - max 16"
	Maximum tire diameter • Diamètre maxi roue: 1100 mm
	Rotation speed • Vitesse de rotation: 7 - 16 rpm
	Weight • Poids: 385 kg
	Article working dimensions (H x D x L) • Dimensions de travail (H x P x L): 2100 x 1900 x 1700 mm
	Cardboard box packaging (H x D x L) • Carton sur palette (H x P x L): 1880 x 1150 x 1430 mm

CODE

6021

DESCRIPTION

GRIP 26
Power supply • Alimentation électrique:
single-phase • monophasé 230v - 50/60Hz

STANDARD EQUIPMENT ACCESSOIRES INCLUS



- Kit of 4 plastic protection jaws
- Kit de 4 protections pour mors de blocage



- Mounting lever 500 mm
- Levier 500 mm



- N. 1 mounting tool cover
- 1 Protection plastique tête de montage avant

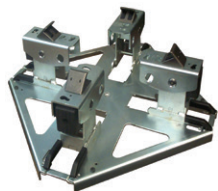


- N. 1 demounting head tongue protection
- 1 Protection plastique tête de montage arrière



- Plastic protection suitable for bead breaker
- Protection plastique pour pelle de décollage

EXTRA OPTIONS FOR TIRE CHANGERS GRIP 26 - ACCESSOIRES EN OPTION POUR DEMONTE-PNEUS GRIP 26



ART. 6205

- Universal adaptor kit for motorbike wheels from 5" to 23"
- Kit adaptateur universel pour roues moto 5" - 23"



ART. 6219

- Kit of 4 clamping adaptors for motorbike wheels from 6" to 24"
- Adaptateurs moto 6" - 24"



ART. 6220

- Kit of 4 clamping adaptors for motorbike wheels, oversized height from 6" to 24"
- Adaptateurs moto hauteur majorée 6" - 24"



ART. 6218

- Complete tool for motorbike wheels
- Tête complète pour roues moto



ART. 6269

- Plastic tool for motorbike wheels - spare part
- Tête en plastique pour roues moto - pièce de rechange



ART. 6221

- Kit of 4 rubber costed jaw protectors
- Kit de 4 protections pour mors de blocage



ART. 6222

- Quick release kit for mounting tools with plastic tools
- Kit montage rapide de tête



ART. 6223

- Plastic protection suitable for bead breaker
- Protection plastique pour pelle de décollage



ART. 6242

- Mounting tool cover new model
- Protection plastique tête de montage avant nouveau modèle



ART. 6243

- Demounting head tongue protection new model
- Protection plastique tête de montage arrière nouveau modèle



ART. 6244

- Bead pressing device
- Étau pousse-talon standard



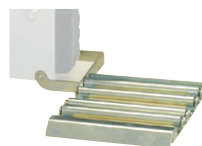
ART. 6245

- Higher bead pressing device
- Étau pousse-talon surdimensionné



ART. 6246

- Plastic tool - spare part
- Tête en plastique pièce de rechange



ART. 6249

- Roller board
- Convoyeur



ART. 6254

- Inflating tubeless kit
- Kit de gonflage



ART. 6257

- Side lift for Grip 24 EVO - 24 - 26 - 28 EVO
- Lève-roue pour GRIP 24 EVO - 24 - 26 - 28 EVO



ART. 6258

- Plastic tool with adaptor
- Tête en plastique avec adaptateur



ART. 6270

- Universal iron tool
- Tête universelle en fer

GRIP28EVO

Leverless
Double Speed
Iron Arm 2

Leverless
Deux vitesses
Iron Arm 2



- Rim clamping up to 28"
- Automatic tire leverless system, for disassembling and reassembling
- "Easy Access" extractable pedal box for quick service
- Reinforced chassis and tower
- Ultra-quick wheel-clamping system, through cone and shaft with lock nut
- Double rotation speed by pedal
- Pneumatic lifting of the tool
- Bead breaker double effect. Cylinder \varnothing 200 mm
- Pneumatic tilting tower
- POWER OUT patented system for granting no BB shovel stuck into the rim
- Tire inflation by pedal
- New side arm IRON ARM 2 for standard RUN FLAT tires with roller to facilitate lower bead breaking
- Standard LEVERLESS system

- Mors de serrage blocage maxi 28"
- Montage et démontage automatique par système LEVERLESS
- Pédalier amovible facilement accessible
- Châssis et bras vertical renforcés
- Système de blocage de la jante ultra-rapide qui évite la déformation du trou central de la jante
- Double vitesse de rotation par pédale
- Retrait pneumatique de la tête opérante
- Vérin décolleur \varnothing 200 mm à double effet
- Bras vertical pivotant
- POWER OUT système breveté pour extraction de la pelle
- Dispositif de gonflage par pédale
- IRON ARM 2 pour pneus Runflat avec rouleau pour faciliter le retrait du talon
- Système LEVERLESS inclus

DATASHEET • DONNEES TECHNIQUES

	Working pressure • Pression de service: 8 - 10 bar
	Rim clamping range • Capacité de blocage de la jante: 12" - 28"
	Max tire width • Largeur maxi jante: min. 3" - max 16"
	Maximum tire diameter • Diamètre maxi roue: 1100 mm
	Rotation speed • Vitesse de rotation: 7 - 14 rpm
	Weight • Poids: 370 kg
	Article working dimensions (H x D x L) • Dimensions de travail (H x P x L): 2200 x 1900 x 1600 mm
	Cardboard box packaging (H x D x L) • Carton sur palette (H x P x L): 1880 x 1150 x 1430 mm

CODE

DESCRIPTION

6028

GRIP 28 EVO
Power supply • Alimentation électrique:
3-phase • triphasé 400v - 50Hz

6028/LIFT

GRIP 28 EVO
Power supply • Alimentation électrique:
3-phase • triphasé 400v - 50Hz

LIFT Version with integrated side lift • LIFT Version avec Lève-roue

STANDARD EQUIPMENT ACCESSOIRES INCLUS



- N.2 rubber protection for clamping chuck
- Kit de 2 protections caoutchouc pour mandrin



- Special plastic tire lever
- Levier en plastique



- N. 3 mounting tool cover
- Kit de 3 protections plastique tête de montage avant



- N. 3 demounting head tongue protection
- Kit de 3 protections plastique tête de montage arrière



- Bead pressing device
- Étau pousse-talon



- N. 2 plastic protection for lock nut centering cone
- Kit de 2 protections en plastique pour cône de centrage



- Plastic protection suitable for bead breaker
- Protection plastique pour pelle de décolage



ART. 6228

- Kit of 10 plastic protections for lock nut centering cone
- Kit de 10 protections en plastique pour cône de centrage



ART. 6223

- Plastic protection suitable for bead breaker
- Protection plastique pour pelle de décollage



ART. 6240

- Kit of 10 demounting head tongue protections
- Kit de 10 protections arrière en plastique pour tête



ART. 6241

- Kit of 10 mounting tool covers
- Kit de 10 protections avant en plastique pour tête



ART. 6244

- Bead pressing device
- Étau pousse-talon standard



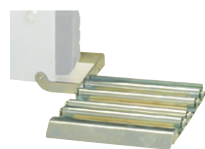
ART. 6245

- Higher bead pressing device
- Étau pousse-talon surdimensionné



ART. 6229

- Plastic tyre lever compliant with WDK procedure
- Levier en plastique à utiliser pendant le démontage du pneu selon la procédure WDK



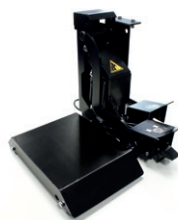
ART. 6249

- Roller board
- Convoyeur



ART. 6254

- Inflating tubeless kit
- Kit de gonflage



ART. 6257

- Side lift for Grip 24 EVO - 24 - 26 - 28 EVO (just for Art. 6028)
- Lève-roue pour GRIP 24 EVO - 24 - 26 - 28 EVO (juste pour Art. 6028)



ART. 6231

- Nylon cone for special LAMBORGHINI wheels, center hole diameter from 55 - 85 mm
- Cône pour les roues LAMBORGHINI avec trou central Ø 55-85 mm



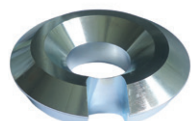
ART. 6232

- Nylon cone for special PORSCHE wheels, allows clamping wheels with center hole diameter from 60 to 85 mm
- Cône pour les roues PORSCHE avec trou central Ø 60-85 mm



ART. 6233

- Nylon cone for special BMW wheels, allows clamping wheels with center hole diameter from 55 to 70 mm
- Cône pour les roues BMW avec trou central Ø 55-70 mm



ART. 6234

- Double face cone for light trucks, allows clamping VANs and LCVs wheels with center hole diameter from 75 to 145 mm
- Double cône pour le blocage des jantes de PL légers et véhicules tout-terrain avec trou central Ø 75 - 145 mm



ART. 6235

- Truck cone kit, allows clamping VANs and LCVs wheels with center hole diameter from 120 to 190 mm
- Kit de cônes pour blocage des jantes de PL légers et petits utilitaires avec trou central Ø 120 - 190 mm



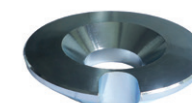
ART. 6236

- Truck cone kit, allows clamping VANs and LCVs wheels with center hole diameter from 190 to 223 mm
- Kit de cônes pour blocage des jantes de PL légers et petits utilitaires avec trou central Ø 190 - 223 mm



ART. 6237

- Wheel clamping adaptor for reverse mounted wheels and wheels with no center hole
- Système de blocage avec plateau à goujons pour le blocage des jantes inversées et sans trou central



ART. 6238

- Cone for iron rims with low thickness and center hole diameter from 75 to 120 mm
- Cône de blocage des jantes en fer de faible épaisseur, trou central de Ø 75 - 120 mm



ART. 6271

- Ultra-fast rim locking kit (patented)
- Kit de blocage de jante ultra-rapide (breveté)

GRIP34

Leverless
Inverter
WDK Approved

Leverless
Inverter
Approuvé WDK



- Rim clamping up to 34"
- Automatic tire leverless system, for disassembling and reassembling
- "Easy Access" extractable pedal box for quick service
- Double arm/disk air operated bead breaker system
- Reinforced chassis and tower
- Patented ultra-quick wheel-clamping system, through cone and shaft with lock nut
- Double rotation speed INVERTER system
- Standard equipped with slide lift max capacity 80 kg
- Bead pressing arm complete with self-storage function
- Locking system for total stiff locking of horizontal and operating arm

- Mors de serrage blocage maxi 34"
- Montage et démontage automatique par système LEVERLESS
- Pédalier amovible facilement accessible
- Système de décollage du talon par disques à actionnement pneumatique
- Châssis et bras vertical renforcés
- Système breveté de blocage de la jante ultra-rapide qui évite la déformation du trou central de la jante
- 2 vitesses de rotation bidirectionnelles
- Equipée de lève-roue, capacité de levage maximum 80 KG
- Pousse-talon, avec dispositif de retour automatique en position de repos
- Système de réglage qui permet d'avoir une rigidité maximale et de réduire les fléchissements

DATASHEET • DONNEES TECHNIQUES

	Working pressure • Pression de service: 8 - 10 bar
	Rim clamping range • Capacité de blocage de la jante: 10" - 34"
	Max tire width • Largeur maxi jante: min. 3" - max 16"
	Maximum tire diameter • Diamètre maxi roue: 1200 mm
	Rotation speed • Vitesse de rotation: 7 - 16 rpm
	Weight • Poids: 460 kg
	Article working dimensions (H x D x L) • Dimensions de travail (H x P x L): 2200 x 1900 x 1700 mm
	Cardboard box packaging (H x D x L) • Carton sur palette (H x P x L): 1880 x 1150 x 1420 mm

CODE

6040

DESCRIPTION

GRIP 34
Power supply • Alimentation électrique:
single-phase • monophasé 230v - 50/60Hz

STANDARD EQUIPMENT ACCESSOIRES INCLUS



- N.2 rubber protection for clamping chuck
- Kit de 2 protections caoutchouc pour mandrin



- Special plastic tire lever
- Levier en plastique



- N. 3 mounting tool cover
- Kit de 3 protections plastique tête de montage avant



- N. 3 demounting head tongue protection
- Kit de 3 protections plastique tête de montage arrière



- Bead pressing device
- Étau pousse-talon



- N. 2 plastic protection for lock nut centering cone
- Kit de 2 protections en plastique pour cône de centrage



ART. 6227

- Kit of 10 rubber protections for clamping chuck
- Kit de 10 protections caoutchouc pour mandrin



ART. 6228

- Kit of 10 plastic protections for lock nut centering cone
- Kit de 10 protections en plastique pour cône de centrage



ART. 6229

- Plastic tire lever compliant with WDK procedure
- Levier en plastique à utiliser pendant le démontage du pneu selon la procédure WDK



ART. 6230

- Kit of 4 rubber protections for alloy wheels with exposed spokes
- Kit de 4 protections caoutchouc pour jantes en alliage avec rayons saillants



ART. 6231

- Nylon cone for special LAMBORGHINI wheels, center hole diameter from 55 - 85 mm
- Cône pour les roues LAMBORGHINI avec trou central Ø 55-85 mm



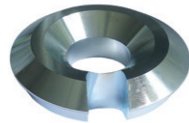
ART. 6232

- Nylon cone for special PORSCHE wheels, allows clamping wheels with center hole diameter from 60 to 85 mm
- Cône pour les roues PORSCHE avec trou central Ø 60-85 mm



ART. 6233

- Nylon cone for special BMW wheels, allows clamping wheels with center hole diameter from 55 to 70 mm
- Cône pour les roues BMW avec trou central Ø 55-70 mm



ART. 6234

- Double face cone for light trucks, allows clamping VANs and LCVs wheels with center hole diameter from 75 to 145 mm
- Double cône pour le blocage des jantes de PL légers et petits utilitaires avec trou central de Ø 75 - 145 mm



ART. 6235

- Truck cone kit, allows clamping VANs and LCVs wheels with center hole diameter from 120 to 190 mm
- Kit de cônes pour blocage des jantes de PL légers et petits utilitaires avec trou central Ø 120 - 190 mm



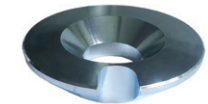
ART. 6236

- Truck cone kit, allows clamping VANs and LCVs wheels with center hole diameter from 190 to 223 mm
- Kit de cônes pour blocage des jantes de PL légers et petits utilitaires avec trou central Ø 190 - 223 mm



ART. 6237

- Wheel clamping adaptor for reverse mounted wheels and wheels with no center hole
- Système de blocage avec plateau à goujons pour le blocage des jantes inversées et sans trou central



ART. 6238

- Cone for iron rims with low thickness and center hole diameter from 75 to 120 mm
- Cône de blocage des jantes en fer de faible épaisseur, trou central de Ø 75 - 120 mm



ART. 6239

- Inflating tubeless kit
- Kit de gonflage



ART. 6240

- Kit of 10 demounting head tongue protections
- Kit de 10 protections arrière en plastique pour tête



ART. 6241

- Kit of 10 mounting tool covers
- Kit de 10 protections avant en plastique pour tête



ART. 6244

- Bead pressing device
- Étau pousse-talon standard



ART. 6245

- Higher bead pressing device
- Étau pousse-talon surdimensionné



ART. 6265

- WDK Kit
- Kit WDK



ART. 6247

- Adjusting device for leverless tools
- Adaptateur alignement de tête

GRIPRS

Leverless
Inverter
WDK Approved

Leverless
Inverter
Approuvé WDK



- Rim clamping up to 30"
- Double arm/disk bead breaker system, powered by motoinverter
- Bead breaker disks' power 6860 Nm
- Wheel positioning through motorized clamping chuck and laser pointers
- Control console ergonomically designed
- Reinforced chassis and tower
- Patented ultra -quick wheel-clamping system, through cone and shaft with lock nut
- Double rotation speed INVERTER system, both directions
- Equipped with wheel lifter, lifting capacity max 80 kg
- Equipped with bead pressing arm, complete with self-storage function
- Locking system for total stiff locking of horizontal and operating arm

- Mors de serrage blocage maxi 30"
- Système de décollage du talon par disques à actionnement électrique par inverter
- Puissance des disques décolle-talon 6860 Nm
- Double laser pour le positionnement des outils
- Actionné par console de commande ergonomique
- Châssis et bras vertical renforcés
- Système breveté de blocage de la jante ultra-rapide qui évite la déformation du trou central de la jante
- Double vitesse de rotation par inverter
- Equipé d'élevateur de roue, capacité de levage maximum 80 KG
- Equipé de bras d'appoint (standard), avec dispositif de retour automatique en position de repos
- Système de réglage qui permet d'avoir une rigidité maximale et de réduire les fléchissements

DATASHEET • DONNEES TECHNIQUES

	Working pressure • Pression de service: 8 - 10 bar
	Rim clamping range • Capacité de blocage de la jante: 12" - 30"
	Max tire width • Largeur maxi jante: min. 3" - max 16"
	Maximum tire diameter • Diamètre maxi roue: 1200 mm
	Rotation speed • Vitesse de rotation: 7 - 16 rpm
	Weight • Poids: 672 kg
	Article working dimensions (H x D x L) • Dimensions de travail (H x P x L): 1750 x 1850 x 1800 mm
	Cardboard box packaging (H x D x L) • Carton sur palette (H x P x L): 1880 x 1150 x 1420 mm

CODE

6050

DESCRIPTION

GRIP RS
Power supply • Alimentation électrique:
single-phase • monophasé 230v - 50/60Hz

STANDARD EQUIPMENT ACCESSOIRES INCLUS



- N. 2 rubber protections for clamping chuck
- Kit de 2 protections caoutchouc pour mandrin



- Special plastic tire lever
- Levier en plastique



- Kit of nylon plastic protections mounting/demounting tools
- Kit de protections en nylon pour l'outil



- N. 2 plastic protections for lock nut centering cone
- Kit de 2 protections en plastique pour cône de centrage



- Bead pressing device
- Étau pousse-talon



ART. 6226

- Kit of nylon plastic protections mounting/demounting tools
- Kit de protections en nylon pour l'outil



ART. 6227

- Kit of 10 rubber protections for clamping chuck
- Kit de 10 protections caoutchouc pour mandrin



ART. 6228

- Kit of 10 plastic protections for lock nut centering cone
- Kit de 10 protections en plastique pour cône de centrage



ART. 6229

- Plastic tire lever compliant with WDK procedure
- Levier en plastique à utiliser pendant le démontage du pneu selon la procédure WDK



ART. 6230

- Kit of 4 rubber protections for alloy wheels with exposed spokes
- Kit de 4 protections caoutchouc pour jantes en alliage avec rayons saillants



ART. 6231

- Nylon cone for special LAMBORGHINI wheels, center hole diameter from 55 - 85 mm
- Cône pour les roues LAMBORGHINI avec trou central Ø 55-85 mm



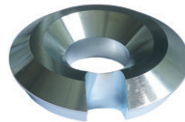
ART. 6232

- Nylon cone for special PORSCHE wheels, allows clamping wheels with center hole diameter from 60 to 85 mm
- Cône pour les roues PORSCHE avec trou central Ø 60-85 mm



ART. 6233

- Nylon cone for special BMW wheels, allows clamping wheels with center hole diameter from 55 to 70 mm
- Cône pour les roues BMW avec trou central Ø 55-70 mm



ART. 6234

- Double face cone for light trucks, allows clamping VANs and LCVs wheels with center hole diameter from 75 to 145 mm
- Double cône pour le blocage des jantes de PL légers et petits utilitaires avec trou central de Ø 75 - 145 mm



ART. 6235

- Truck cone kit, allows clamping VANs and LCVs wheels with center hole diameter from 120 to 190 mm
- Kit de cônes pour blocage des jantes de PL légers et petits utilitaires avec trou central Ø 120 - 190 mm



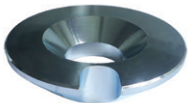
ART. 6236

- Truck cone kit, allows clamping VANs and LCVs wheels with center hole diameter from 190 to 223 mm
- Kit de cônes pour blocage des jantes de PL légers et petits utilitaires avec trou central Ø 190 - 223 mm



ART. 6237

- Wheel clamping adaptor for reverse mounted wheels and wheels with no center hole
- Système de blocage avec plateau à goujons pour le blocage des jantes inversées et sans trou central



ART. 6238

- Cone for iron rims with low thickness and center hole diameter from 75 to 120 mm
- Cône de blocage des jantes en fer de faible épaisseur, trou central de Ø 75 - 120 mm



ART. 6244

- Bead pressing device
- Étau pousse-talon standard



ART. 6245

- Higher bead pressing device
- Étau pousse-talon surdimensionné



ART. 6256

- Inflating tubeless kit for GRIP RS
- Kit de gonflage pour GRIP RS



ART. 6266

- WDK Kit
- Kit WDK

GRIP27SUPER



- Wheel locking with hole from 80 mm to 700 mm
- Reversible rotation
- Hydraulic fitting carriage sliding
- Control unit ergonomically designed, mounted on a sturdy articulated arm
- Jaws with different rim grip to fit all models
- Quick rotation system for operating arm
- Bead pressing roller for fast mounting and dismounting of tubeless wheels
- Bead breaking force 18300 Nm

- Blocage de jante avec trou de 80 à 700 mm
- Possibilité de rotation dans les deux sens
- Mouvement hydraulique de translation du chariot
- Unité centrale ergonomique montée sur un bras articulé
- Centrage ultra-précis par 4 griffes de serrage pour tous les modèles
- Rotation rapide du bras porte-outils
- Rouleau pousse-talon pour monter et démonter rapidement les roues tubeless
- Force de détalonnage 18300 Nm

DATASHEET • DONNEES TECHNIQUES



Spindle tightening inward • Serrage mandrin: 13" - 27"



Maximum tire width • Largeur maxi jante: 780 mm - 31"



Maximum tire diameter • Diamètre maxi roue: 1600 mm - 63"



Maximum tire weight • Poids maxi roue: 1200 kg



Rotation speed • Vitesse de rotation: 7 rpm



Engine power • Puissance moteur: 1,1 kw



Weight • Poids: 500 kg



Article working dimensions (H x D x L) • Dimensions de travail (H x P x L):
1270 x 2000 x 1750 mm



Cardboard box packaging (H x D x L) • Carton sur palette (H x P x L):
1090 x 1600 x 1520 mm

STANDARD EQUIPMENT ACCESSOIRES INCLUS



- Mounting lever 500 mm
- Long mounting lever
- Rim clamp for industrial wheels
- Levier démonte-pneus 500 mm
- Levier démonte-pneus long
- Pince de roues PL

CODE

7000/EVO

DESCRIPTION

GRIP 27 SUPER
Power supply • Alimentation électrique:
3-phase • triphasé 400v - 50/60Hz



ART. 7055

- Mounting-dismounting clamp
- Pince de montage - démontage



ART. 7061

- Set of 4 jaws protections for alloy rims
- Kit de 4 protections de griffe pour jantes en alliage



ART. 7068

- Clamp for truck's alloy rims
- Pince pour jantes en alliage PL



ART. 7075

- Ring protector for alloy rims 281 mm
- Anneau de protection pour jantes en alliage 281 mm

GRIP30SUPER



- Wheel locking with hole from 80 mm to 700 mm
- Double speed and reversable rotation
- Reversible rotation
- Hydraulic fitting carriage sliding
- Control unit ergonomically designed
- Jaws with different rim grip to fit all models
- Quick rotation system for operating arm
- Bead breaking force 18300 Nm

- Blocage de jante avec trou de 80 à 700 mm
- Double vitesse de rotation
- Possibilité de rotation dans les deux sens
- Mouvement hydraulique de translation du chariot
- Unité centrale ergonomique
- Centrage ultra-précis par 4 griffes de serrage pour tous les modèles
- Rotation rapide du bras porte-outils
- Force de détalonnage 18300 Nm

DATASHEET • DONNEES TECHNIQUES

- Spindle tightening inward** • Serrage mandrin: 13" - 27"
- Tire width** • Largeur maxi jante: 780 mm - 30"
- Maximum tire diameter** • Diamètre maxi roue: 1600 mm - 63"
- Maximum tire weight** • Poids maxi roue: 1500 kg
- Rotation speed** • Vitesse de rotation: 4,5 - 9 rpm
- Engine power** • Puissance moteur: 1,3 - 1,8 kw
- Weight** • Poids: 560 kg
- Article working dimensions (H x D x L)** • Dimensions de travail (H x P x L): 1750 x 1740 x 1270 mm
- Cardboard box packaging (H x D x L)** • Carton sur palette (H x P x L): 1090 x 1600 x 1520 mm

STANDARD EQUIPMENT ACCESSOIRES INCLUS



- Mounting lever 500 mm
- Long mounting lever
- Rim clamp for industrial wheels
- Levier démonte-pneus 500 mm
- Levier démonte-pneus long
- Pince de roues PL

CODE

7000

DESCRIPTION

GRIP 30 SUPER
Power supply • Alimentation électrique:
3-phase • triphasé 400v - 50/60Hz



ART. 7055

- Mounting-dismounting clamp
- Pince de montage - démontage



ART. 7061

- Set of 4 jaws protections for alloy rims
- Kit de 4 protections de griffe pour jantes en alliage



ART. 7068

- Clamp for truck's alloy rims
- Pince pour jantes en alliage PL



ART. 7075

- Ring protector for alloy rims 281 mm
- Anneau de protection pour jantes en alliage 281 mm

GRIP52SUPER



- Wheel locking with hole from 80 mm to 1200 mm
- Double speed and reversable rotation
- Hydraulic fitting carriage sliding
- Control unit ergonomically designed
- Jaws with different rim's grip to fit all models
- Quick rotation system for operating arm
- Bead breaking force 26900 Nm

- Blocage de jante avec trou de 80 à 1200 mm
- Double vitesse de rotation
- Possibilité de rotation dans les deux sens
- Mouvement hydraulique de translation du chariot
- Unité centrale ergonomique
- Centrage ultra-précis par 4 griffes de serrage pour tous les modèles
- Rotation rapide du bras porte-outils
- Force de détalonnage 26900 Nm

DATASHEET • DONNEES TECHNIQUES



Spindle tightening inward • Serrage mandrin: 14" - 46"



Tire width • Largeur maxi jante: 1100 mm - 43"



Maximum tire diameter • Diamètre maxi roue: 2300 mm - 90,5"



Maximum tire weight • Poids maxi roue: 1800 kg



Rotation speed • Vitesse de rotation: 4,5 - 9 rpm



Engine power • Puissance moteur: 1,1 - 1,8 kw



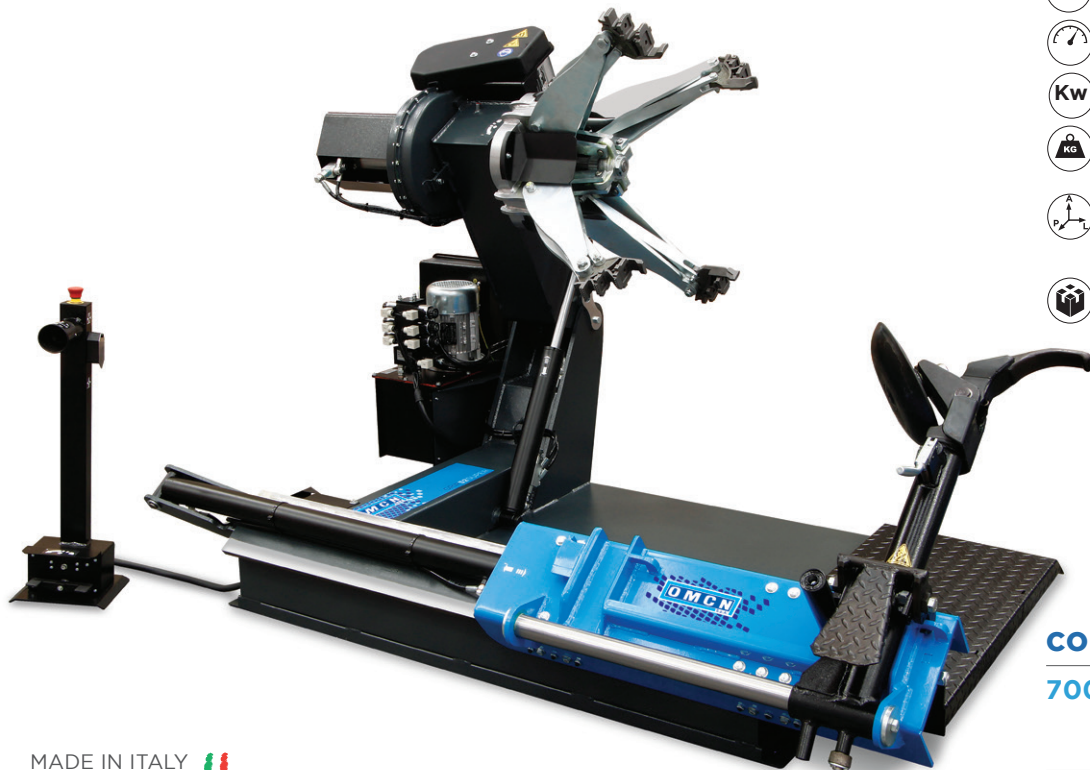
Weight • Poids: 1200 kg



Article working dimensions (H x D x L) • Dimensions de travail (H x P x L):
1750 x 2150 x 2500 mm



Wooden packing case (H x D x L) • Emballage caisse en bois (H x P x L):
1025 x 2250 x 1950 mm



STANDARD EQUIPMENT ACCESSOIRES INCLUS



- Mounting lever 500 mm
- Long mounting lever
- Rim clamp for industrial wheels
- Levier démonte-pneus 500 mm
- Levier démonte-pneus long
- Pince de roues PL

CODE

7005

DESCRIPTION

GRIP 52 SUPER

Power supply • Alimentation électrique:
3-phase • triphasé 400v - 50/60Hz



ART. 7061

- Set of 4 jaws protections for alloy rims
- Kit de 4 protections de griffe pour jantes en alliage



ART. 7062

- Set of 4 jaws extension from 47" to 58"
- Kit de 4 rallonges de griffe de 47" à 58"



ART. 7055

- Rim clamp for aluminium rims
- Pince de montage - démontage



ART. 7063

- Roller tool tubeless truck tires
- Rouleau montage/démontage roues tubeless



ART. 7065

- Special clamp for skidder tire
- Étau pour pneus de terrassement



ART. 7067

- Set of 2 clamps for tire with retaining ring
- Deux étaux pour pneus avec anneau d'étanchéité



ART. 7068

- Clamp for truck's alloy rims
- Pince pour jantes en alliage PL



ART. 7069

- Clamp with wider bead-press angle, for agricultural tires
- Pince de blocage avec angle majorée, pour pneus agricoles



ART. 7078

- Multichannel radio control 433 Mhz
- Radiocommande à canal multiple 433 MHz










GRIP58SUPER



- Wheel locking with central hole from 80 mm to 1200 mm
- Hydraulic self-centering spindle
- Hydraulic sliding fitting carriage
- Hydraulic tilting of the operating arm
- Double tool (disk+finger) hydraulic rotation
- Jaws with different rim's grip to fit all models
- Emergency stop button on console
- Bead breaking force 36000 Nm

- Blocage de jante avec trou central de 80 à 1200 mm
- Mouvement hydraulique du bras porte-mandrin
- Mouvement hydraulique de translation du chariot
- Bascule du bras porte-outils à mouvement hydraulique
- Rotation hydraulique automatique du double outil (disque + doigt)
- Centrage ultra-précis par 4 griffes de serrage pour tous les modèles
- Bouton d'arrêt d'urgence sur la console de commande
- Force de détalonnage 36000 Nm

DATASHEET • DONNEES TECHNIQUES

	Spindle tightening inward • Serrage mandrin: 14" - 46"
	Tire width • Largeur maxi jante: 1300 mm - 51"
	Maximum tire diameter • Diamètre maxi roue: 2400 mm - 94,5"
	Maximum tire weight • Poids maxi roue: 1800 kg
	Rotation speed • Vitesse de rotation: 4,5 - 9 rpm
	Engine power • Puissance moteur: 2,2 - 3 kw
	Weight • Poids: 1025 kg
	Article working dimensions (H x D x L) • Dimensions de travail (H x P x L): 970/1900 x 1840/2050 x 2210/2850 mm
	Cardboard box packaging (H x D x L) • Carton sur palette (H x P x L): 1140 x 1900 x 2300 mm

STANDARD EQUIPMENT ACCESSOIRES INCLUS



- Mounting lever 500 mm
- Long mounting lever
- Rim clamp for industrial wheels
- Levier démonte-pneus 500 mm
- Levier démonte-pneus long
- Pince de roues PL



CODE

7011

DESCRIPTION

GRIP 58 SUPER
Power supply • Alimentation électrique:
3-phase • triphasé 400v - 50/60Hz



ART. 7061

- Set of 4 jaws protections for alloy rims
- Kit de 4 protections de griffe pour jantes en alliage



ART. 7062

- Set of 4 jaws extension from 47" to 58"
- Kit de 4 rallonges de griffe de 47" à 58"



ART. 7055

- Rim clamp for aluminium rims
- Pince de montage - démontage



ART. 7063

- Roller tool tubeless truck tires
- Rouleau montage/démontage roues tubeless



ART. 7064

- Tubeless truck tire adaptors
- Adaptateur pour montage du rouleau tubeless



ART. 7065

- Special clamp for skidder tire
- Étau pour pneus de terrassement



ART. 7066

- Multichannel radio control 433 Mhz
- Radiocommande à canal multiple 433 MHz



ART. 7067

- Set of 2 clamps for tire with retaining ring
- Deux étaux pour pneus avec anneau d'étanchéité



ART. 7068

- Clamp for truck's alloy rims
- Pince pour jantes en alliage PL



ART. 7069

- Clamp with wider bead-press angle, for agricultural tires
- Pince de blocage avec angle majorée, pour pneus agricoles

SAFETY INFLATION CAGE FOR INDUSTRIAL WHEELS

CAGE DE SECURITE GONFLAGE PNEUS PL



- Safety inflation cages for tyres are essential equipment to protect the operator during high pressure wheel inflation. All cages are designed with a high-strength tubular structure and mesh to protect against any fragments.
- Our safety cages can be used to inflate wheels of trucks, buses, commercial vehicles, campers and off-road vehicles.
- Les cages de sécurité de gonflage pour les pneus sont des dispositifs de protection fondamentaux pour les utilisateurs pendant le gonflage des pneus à des pressions élevées. Toutes les cages sont conçues avec une structure tubulaire haute résistance et un grillage pour protéger de la projection d'éventuels fragments.
- Nos cages de sécurité peuvent s'utiliser pour gonfler des pneus de camions, autobus, utilitaires, camping-cars et 4 x 4.

DATASHEET • DONNEES TECHNIQUES



Spindle tightening inward • Serrage mandrin: 14" - 46"



Maximum tire width • Largeur maxi roue: 600 mm



Maximum tire diameter • Diamètre maxi roue: 1200 mm



Weight • Poids: 175 kg



External dimensions • Dimensions extérieur (H x D x L):
1375 x 1400 x 700 mm

Internal dimensions • Dimensions intérieur (H x D x L):
1300 x 1350 x 640 mm

CODE

7040

DESCRIPTION

- Inflation cage for truck tires
- Cage de gonflage roues PL



ROLLline

**WHEEL BALANCER
EQUILIBREUSE**

12 MONTHS WARRANTY
GARANTIE 12 MOIS

ROLL55

Digital display
Automatic approximation of the width
Automatic programs
Electric brake

Affichage digital
 Largeur de jante
 Programmes automatiques
 Frein électrique



- Internal electronic measuring arm for rim distance, diameter and wheel adhesive weights' positioning
- Automatic measuring for rim's width
- Automatic selection of balancing program
- Threaded screw 40 mm
- Equipped with electric brake
- Automatic braking when reaching the position
- Ergonomically designed, allows the best access within the rim
- Fast measurement cycle in 5 seconds
- Hidden behind spokes, wheel weights' program
- Double digital display panel highly visible with intuitive control
- Self-calibration and self-diagnosis

- Mesure du déport et du diamètre de jante avec pige de mesure interne
- Positionnement des masses adhésives avec calibrage
- Mesure automatique largeur de jante
- Reconnaissance automatique du programme d'équilibrage
- Arbre 40 mm
- Frein électrique inclus
- Freinage automatique en position du balourd
- Design ergonomique pour faciliter l'accès à l'intérieur de la jante
- Cycle de travail : 5 secondes
- Mode masses cachées derrière les rayons
- Double affichage digital, haute visibilité et commandes intuitives
- Auto-diagnostic et auto-étalonnage

DATASHEET • DONNEES TECHNIQUES

	gr Accuracy • Précision de l'équilibrage: 1 gr
	Tire width • Largeur jante: min 1,5" - max 20"
	Rim diameter • Diamètre jante: min 10" - max 30"
	Max wheel diameter • Diamètre max. roue: 1050 mm
	Rotation speed • Vitesse de rotation: 98 rpm
	Max wheel weight • Poids max. de la roue: 75 kg
	Weight • Poids: 105 kg
	Article's working dimensions (H x D x L) • Dimensions de travail (H x P x L): 1050 x 600 x 1000 mm
	Cardboard box packaging (H x D x L) • Carton sur palette (H x P x L): 1030 x 650 x 1150 mm

CODE	DESCRIPTION
8001	ROLL 55 Power supply • Alimentation électrique: single-phase • monophasé 230v- 50/60Hz

STANDARD EQUIPMENT ACCESSOIRES INCLUS



- Threaded screw with block 40 mm
- Quick nut
- N. 3 cones from 42 to 111,5 mm
- Cône avec arbre de 40 mm
- Volant de serrage avec calotte
- Kit de 3 cônes de 42 à 111,5 mm



- Weight pliers
- Calibration weight
- Weight sample
- Compas de mesurage
- Pince
- Masse échantillon

EXTRA OPTIONS FOR WHEEL BALANCER ROLL 55 • ACCESSOIRES EN OPTION POUR EQUILIBREUSE ROLL 55



ART. 8229

- Motorbike flange kit
- Kit moto



ART. 8208

- Motorbike threaded screw kit 19 mm with bushes
- Kit arbre moto 19 mm avec anneaux



ART. 8204

- Kit of 9 precision bushes from 52,5 to 122 mm
- Kit de 9 anneaux de précision de 52,5 à 122 mm



ART. 8213

- Flange kit for wheels without central hole
- Plateau universel pour jante sans trou



ART. 8214

- Spacer for sport wheels
- Entretoise roues pour voitures de sport



ART. 8215

- Bush for kit 8214
- Bague pousse ressort pour entretoise ART. 8214



ART. 8236

- Wider plastic cup for alloy wheels
- Godet en plastique surdimensionné pour jantes en alliage



ART. 8217

- Quick nut with lockring and rubber protection
- Écrou de serrage avec cône et caoutchouc de protection



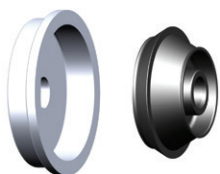
ART. 8231

- Lockring cap ART. 8217
- Cône pour écrou de serrage ART. 8217



ART. 8232

- Rubber gasket for cap ART. 8231
- Caoutchouc de protection pour cône ART. 8231



ART. 8201

- Van wheel kit, hole dim. 122 - 174 mm
- Kit roues utilitaires 122 - 174 mm



ART. 8202

- Side lift
- Lève-roues



ART. 8203

- SUV cone 95 - 132 mm
- Cône pour 4x4 95 - 132 mm

ROLL55

Digital display
Automatic approximation of the width
Automatic programs
Electric brake
Wheel guard

Affichage digital
 Largeur de jante
 Programmes automatiques
 Frein électrique
 Protège roue



- Internal electronic measuring arm for rim distance, diameter and wheel adhesive weights' positioning
- Automatic measuring for rim's width
- Automatic selection of balancing program
- Threaded screw 40 mm
- Equipped with electric brake
- Automatic braking when reaching the position
- Ergonomically designed, allows the best access within the rim
- Fast measurement cycle in 5 seconds
- Hidden behind spokes, wheel weights' program
- Double digital display panel highly visible with intuitive control
- Wheel guard
- Self-calibration and self-diagnosis

- Mesure du déport et du diamètre de jante avec pige de mesure interne
- Positionnement des masses adhésives avec calibrage
- Mesure automatique largeur de jante
- Reconnaissance automatique du programme d'équilibrage
- Arbre 40 mm
- Frein électrique inclus
- Freinage automatique en position du balourd
- Design ergonomique pour faciliter l'accès à l'intérieur de la jante
- Cycle de travail : 5 secondes
- Mode masses cachées derrière les rayons
- Double affichage digital, haute visibilité et commandes intuitives
- Protège-roue
- Auto-diagnostic et auto-étalonnage

DATASHEET • DONNEES TECHNIQUES

	Accuracy • Précision de l'équilibrage: 1 gr
	Tire width • Largeur jante: min 1,5" - max 20"
	Rim diameter • Diamètre jante: min 10" - max 30"
	Max wheel diameter • Diamètre max. roue: 1050 mm
	Rotation speed • Vitesse de rotation: 98 rpm
	Max wheel weight • Poids max. de la roue: 75 kg
	Weight • Poids: 115 kg
	Article's working dimensions (H x D x L) • Dimensions de travail (H x P x L): 1570 x 1150 x 1000 mm
	Cardboard box packaging (H x D x L) • Carton sur palette (H x P x L): 1030 x 650 x 1150 mm

CODE

8002

DESCRIPTION

ROLL 55
 Power supply • Alimentation électrique:
 single-phase • monophasé 230v - 50/60Hz

STANDARD EQUIPMENT ACCESSOIRES INCLUS



- Threaded screw with block 40 mm
- Quick nut
- N. 3 cones from 42 to 111,5 mm
- Cône avec arbre de 40 mm
- Volant de serrage avec calotte
- Kit de 3 cônes de 42 à 111,5 mm



- Weight pliers
- Calibration weight
- Weight sample
- Compas de mesure
- Pince
- Masse échantillon

EXTRA OPTIONS FOR WHEEL BALANCER ROLL 55 • ACCESSOIRES EN OPTION POUR EQUILIBREUSE ROLL 55



ART. 8229

- Motorbike flange kit
- Kit moto



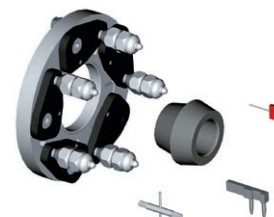
ART. 8208

- Motorbike threaded screw kit 19 mm with bushes
- Kit arbre moto 19 mm avec anneaux



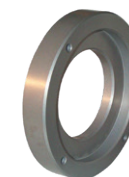
ART. 8204

- Kit of 9 precision bushes from 52,5 to 122 mm
- Kit de 9 anneaux de précision de 52,5 à 122 mm



ART. 8213

- Flange kit for wheels without central hole
- Plateau universel pour jante sans trou



ART. 8214

- Spacer for sport wheels
- Entretoise roues pour voitures de sport



ART. 8215

- Bush for kit 8214
- Bague pousse ressort pour entretoise ART. 8214



ART. 8236

- Wider plastic cup for alloy wheels
- Godet en plastique surdimensionné pour jantes en alliage



ART. 8217

- Quick nut with locking and rubber protection
- Écrou de serrage avec cône et caoutchouc de protection



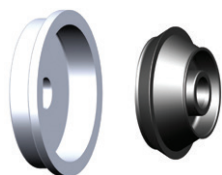
ART. 8231

- Lockring cap ART. 8217
- Cône pour écrou de serrage ART. 8217



ART. 8232

- Rubber gasket for cap ART. 8231
- Caoutchouc de protection pour cône ART. 8231



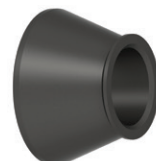
ART. 8201

- Van wheel kit, hole dim. 122 - 174 mm
- Kit roues utilitaires 122 - 174 mm



ART. 8202

- Side lift
- Lève-roues



ART. 8203

- SUV cone 95 - 132 mm
- Cône pour 4x4 95 - 132 mm

ROLL60PRO

Laser
High definition monitor
e-Sonar
Automatic programs
Electric brake
Wheel guard

Laser
Ecran led haute
definition
e-Sonar
Programmes
automatiques
Frein électrique
Protège roue



- Internal electronic measuring arm for rim distance, diameter and wheel adhesive weights' positioning
- VIRTUAL SONAR for automatic measuring rim's width
- Automatic selection of balancing program
- Threaded screw 40 mm
- Equipped with electric brake
- Automatic braking when reaching the position
- Ergonomically designed, allows the best access within the rim
- Fast measurement cycle in 5 seconds
- Hidden behind spokes, wheel weights' program
- Monitor LED high definition
- Wheel guard
- Self-calibration and self-diagnosis
- Laser line for wheel adhesive weights positioning

- Mesure du déport et du diamètre de jante avec pige de mesure interne
- Positionnement des masses adhésives avec calibrage
- VIRTUAL SONAR pour mesure automatique de la largeur
- Reconnaissance automatique du programme d'équilibrage
- Arbre 40 mm
- Frein électrique inclus
- Freinage automatique en position du balourd
- Design ergonomique pour faciliter l'accès à l'intérieur de la jante
- Cycle de travail : 5 secondes
- Mode masses cachées derrière les rayons
- Écran LED haute définition
- Protège-roue
- Auto-diagnostic et auto-étalonnage
- Laser ligne pour le positionnement des masses adhésives

DATASHEET • DONNEES TECHNIQUES

	Accuracy • Précision de l'équilibrage: 1 gr
	Tire width • Largeur jante: min 1,5" - max 20"
	Rim diameter • Diamètre jante: min 10" - max 30"
	Max wheel diameter • Diamètre max. roue: 1050 mm
	Rotation speed • Vitesse de rotation: 98 rpm
	Max wheel weight • Poids max. de la roue: 75 kg
	Weight • Poids: 115 kg
	Article's working dimensions (H x D x L) • Dimensions de travail (H x P x L): 1570 x 1150 x 1000 mm
	Cardboard box packaging (H x D x L) • Carton sur palette (H x P x L): 1100 x 710 x 1150 mm

CODE

8006/PRO

DESCRIPTION

ROLL 60 PRO
Power supply • Alimentation électrique:
single-phase • monophasé 230v - 50/60Hz

STANDARD EQUIPMENT ACCESSOIRES INCLUS



- Threaded screw with block 40 mm
- Quick nut
- N. 3 cones from 42 to 111,5 mm
- Cône avec arbre de 40 mm
- Volant de serrage avec calotte
- Kit de 3 cônes de 42 à 111,5 mm



- Weight pliers
- Calibration weight
- Weight sample
- Compas de mesure
- Pince
- Masse échantillon

EXTRA OPTIONS FOR WHEEL BALANCER ROLL 60 PRO • ACCESSOIRES EN OPTION POUR EQUILIBREUSE ROLL 60 PRO



ART. 8229

- Motorbike flange kit
- Kit moto



ART. 8208

- Motorbike threaded screw kit 19 mm with bushes
- Kit arbre moto 19 mm avec anneaux



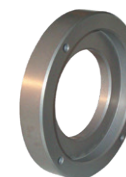
ART. 8204

- Kit of 9 precision bushes from 52,5 to 122 mm
- Kit de 9 anneaux de précision de 52,5 à 122 mm



ART. 8213

- Flange kit for wheels without central hole
- Plateau universel pour jante sans trou



ART. 8214

- Spacer for sport wheels
- Entretoise roues pour voitures de sport



ART. 8215

- Bush for kit 8214
- Bague pousse ressort pour entretoise ART. 8214



ART. 8236

- Wider plastic cup for alloy wheels
- Godet en plastique surdimensionné pour jantes en alliage



ART. 8217

- Quick nut with locking and rubber protection
- Écrou de serrage avec cône et caoutchouc de protection



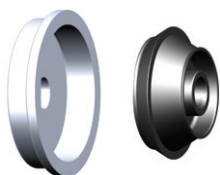
ART. 8231

- Lockring cap ART. 8217
- Cône pour écrou de serrage ART. 8217



ART. 8232

- Rubber gasket for cap ART. 8231
- Caoutchouc de protection pour cône ART. 8231



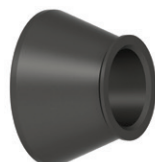
ART. 8201

- Van wheel kit, hole dim. 122 - 174 mm
- Kit roues utilitaires 122 - 174 mm



ART. 8202

- Side lift
- Lève-roues



ART. 8203

- SUV cone 95 - 132 mm
- Cône pour 4x4 95 - 132 mm

ROLL 62



e-Sonar
Automatic programs
Electric brake
Laser
Automatic approach to the position

e-Sonar
 Programmes automatiques
 Frein électrique
 Laser
 Approche automatique



- Internal electronic measuring arm for rim distance, diameter and wheel weights' positioning
- e-Sonar for automatic measuring for rim's width
- Automatic selection of balancing program
- Threaded screw 40 mm
- Equipped with electric brake
- Automatic braking when reaching the position
- Automatic approach to the position
- Ergonomically designed, allows the best access within the rim
- Fast measurement cycle in 5 seconds
- Hidden behind spokes, wheel weights' program
- Double digital display
- Wheel guard
- Self-calibration and self-diagnosis
- Laser line for wheel adhesive weights positioning

- Mesure du déport et du diamètre de jante avec pige de mesure interne
- Positionnement des masses avec calibrage
- e-Sonar mesure automatique largeur de jante
- Reconnaissance automatique du programme d'équilibrage
- Arbre 40 mm
- Frein électrique inclus
- Freinage automatique en position du balourd
- Approche automatique du point de positionnement des masses
- Design ergonomique pour faciliter l'accès à l'intérieur de la jante
- Cycle de travail : 5 secondes
- Mode masses cachées derrière les rayons
- Double affichage digital
- Protège-roue
- Auto-diagnostic et auto-étalonnage
- Laser ligne pour le positionnement des masses adhésives

DATASHEET • DONNEES TECHNIQUES

	Accuracy • Précision de l'équilibrage: 1 gr
	Tire width • Largeur jante: min 1,5" - max 20"
	Rim diameter • Diamètre jante: min 10" - max 30"
	Max wheel diameter • Diamètre max. roue: 1150 mm
	Rotation speed • Vitesse de rotation: 98 rpm
	Max wheel weight • Poids max. de la roue: 75 kg
	Weight • Poids: 135 kg
	Article's working dimensions (H x D x L) • Dimensions de travail (H x P x L): 1100 x 810 x 1250 mm

CODE	DESCRIPTION
8008	ROLL 62 Power supply • Alimentation électrique: single-phase • monophasé 230v - 50/60Hz

STANDARD EQUIPMENT ACCESSOIRES INCLUS



- Threaded screw with block 40 mm
- Quick nut
- N. 3 cones from 42 to 111,5 mm
- Cône avec arbre de 40 mm
- Volant de serrage avec calotte
- Kit de 3 cônes de 42 à 111,5 mm



- Weight pliers
- Calibration weight
- Weight sample
- Compas de mesurage
- Pince
- Masse échantillon

EXTRA OPTIONS FOR WHEEL BALANCER ROLL 62 • ACCESSOIRES EN OPTION POUR EQUILIBREUSE ROLL 62



ART. 8229

- Motorbike flange kit
- Kit moto



ART. 8208

- Motorbike threaded screw kit 19 mm with bushes
- Kit arbre moto 19 mm avec anneaux



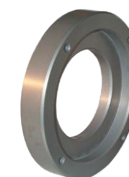
ART. 8204

- Kit of 9 precision bushes from 52,5 to 122 mm
- Kit de 9 anneaux de précision de 52,5 à 122 mm



ART. 8213

- Flange kit for wheels without central hole
- Plateau universel pour jante sans trou



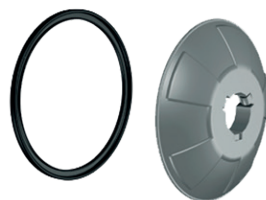
ART. 8214

- Spacer for sport wheels
- Entretoise roues pour voitures de sport



ART. 8215

- Bush for kit 8214
- Bague pousse ressort pour entretoise ART. 8214



ART. 8236

- Wider plastic cup for alloy wheels
- Godet en plastique surdimensionné pour jantes en alliage



ART. 8217

- Quick nut with lockring and rubber protection
- Écrou de serrage avec cône et caoutchouc de protection



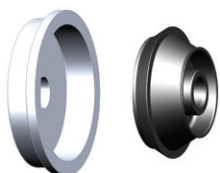
ART. 8231

- Lockring cap ART. 8217
- Cône pour écrou de serrage ART. 8217



ART. 8232

- Rubber gasket for cap ART. 8231
- Caoutchouc de protection pour cône ART. 8231



ART. 8201

- Van wheel kit, hole dim. 122 - 174 mm
- Kit roues utilitaires 122 - 174 mm



ART. 8202

- Side lift
- Lève-roues



ART. 8203

- SUV cone 95 - 132 mm
- Cône pour 4x4 95 - 132 mm

ROLL 63



P-LOCK
e-Sonar
Automatic programs
Electric brake
Laser
Automatic approach to the position

P-LOCK
e-Sonar
Programmes automatiques
Frein électrique
Laser
Approche automatique



- Internal electronic measuring arm for rim distance, diameter and wheel weights' positioning
- e-Sonar for automatic measuring for rim's width
- Automatic selection of balancing program
- Threaded screw 40 mm
- Equipped with electric brake
- Automatic braking when reaching the position
- Automatic approach to the position
- Ergonomically designed, allows the best access within the rim
- Fast measurement cycle in 5 seconds
- Hidden behind spokes, wheel weights' program
- Double digital display
- Wheel guard
- Self-calibration and self-diagnosis
- Pneumatic wheel locking P-LOCK
- Laser line for wheel adhesive weights positioning

- Mesure du déport et du diamètre de jante avec pige de mesure interne
- Positionnement des masses avec calibrage
- e-Sonar mesure automatique largeur de jante
- Reconnaissance automatique du programme d'équilibrage
- Arbre 40 mm
- Frein électrique inclus
- Freinage automatique en position du balourd
- Approche automatique du point de positionnement des masses
- Design ergonomique pour faciliter l'accès à l'intérieur de la jante
- Cycle de travail : 5 secondes
- Mode masses cachées derrière les rayons
- Double affichage digital
- Protège-roue
- Auto-diagnostic et auto-étalonnage
- Système de blocage pneumatique de la roue P-LOCK
- Laser ligne pour le positionnement des masses adhésives

DATASHEET • DONNEES TECHNIQUES

	Accuracy • Précision de l'équilibrage: 1 gr
	Tire width • Largeur jante: min 1,5" - max 20"
	Rim diameter • Diamètre jante: min 10" - max 30"
	Max wheel diameter • Diamètre max. roue: 1150 mm
	Rotation speed • Vitesse de rotation: 98 rpm
	Max wheel weight • Poids max. de la roue: 75 kg
	Weight • Poids: 135 kg
	Article's working dimensions (H x D x L) • Dimensions de travail (H x P x L): 1100 x 810 x 1250 mm

CODE	DESCRIPTION
8009	ROLL 63 Power supply • Alimentation électrique: single-phase • monophasé 230v - 50/60Hz

STANDARD EQUIPMENT ACCESSOIRES INCLUS



- Locking hub with cap
- N. 3 cones from 42 to 111,5 mm
- Moyeu de verrouillage avec calotte
- Kit de 3 cônes de 42 à 111,5 mm



- Weight pliers
- Calibration weight
- Weight sample
- Compas de mesure
- Pince
- Masse échantillon

EXTRA OPTIONS FOR WHEEL BALANCER ROLL 63 • ACCESSOIRES EN OPTION POUR EQUILIBREUSE ROLL 63



ART. 8229

- Motorbike flange kit
- Kit moto



ART. 8208

- Motorbike threaded screw kit 19 mm with bushes
- Kit arbre moto 19 mm avec anneaux



ART. 8204

- Kit of 9 precision bushes from 52,5 to 122 mm
- Kit de 9 anneaux de précision de 52,5 à 122 mm



ART. 8213

- Flange kit for wheels without central hole
- Plateau universel pour jante sans trou



ART. 8214

- Spacer for sport wheels
- Entretoise roues pour voitures de sport



ART. 8215

- Bush for kit 8214
- Bague pousse ressort pour entretoise ART. 8214



ART. 8236

- Wider plastic cup for alloy wheels
- Godet en plastique surdimensionné pour jantes en alliage



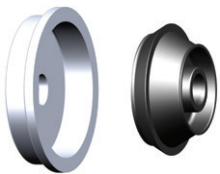
ART. 8231

- Lockring cap ART. 8217
- Cône pour écrou de serrage ART. 8217



ART. 8232

- Rubber gasket for cap ART. 8231
- Caoutchouc de protection pour cône ART. 8231



ART. 8201

- Van wheel kit, hole dim. 122 - 174 mm
- Kit roues utilitaires 122 - 174 mm



ART. 8202

- Side lift
- Lève-roues



ART. 8203

- SUV cone 95 - 132 mm
- Cône pour 4x4 95 - 132 mm

ROLL 68PRO

High definition monitor
 pro-Sonar
 Automatic programs
 Electric brake
 Wheel guard
 Led lighting
 Laser

Ecran haute
 définition
 pro-Sonar
 Programmes
 automatiques
 Frein électrique
 Protège roue
 Eclairage LED
 Laser



- Internal electronic measuring arm for rim distance, diameter and wheel weights' positioning
- Electronic internal gauge for positioning adhesive counterweights
- pro-Sonar for automatic measuring for rim's width
- Automatic selection of balancing program
- Threaded screw 40 mm
- Equipped with electric brake
- Automatic approach to the position
- Ergonomically designed, allows the best access within the rim
- Fast measurement cycle in 5 seconds
- Hidden behind spokes, wheel weights' program
- High definition LED monitor
- Wheel guard
- Self-calibration and self-diagnosis
- Laser line for wheel adhesive weights positioning
- Led lighting inside circle

- Mesure du déport et du diamètre de jante avec pige de mesure interne
- Pige électronique interne pour le positionnement des masses adhésives
- Positionnement des masses avec calibrage
- pro-Sonar mesure automatique largeur de jante
- Reconnaissance automatique du programme d'équilibrage
- Arbre 40 mm
- Frein électrique inclus
- Approche automatique du point de positionnement des masses
- Design ergonomique pour faciliter l'accès à l'intérieur de la jante
- Cycle de travail : 5 secondes
- Mode masses cachées derrière les rayons
- Ecran LED haute définition
- Protège-roue
- Auto-diagnostic et auto-étalonnage
- Laser ligne pour le positionnement des masses adhésives
- Eclairage LED à l'intérieur de la jante

DATASHEET • DONNEES TECHNIQUES

	Accuracy • Précision de l'équilibrage: 1 gr
	Tire width • Largeur jante: min 2" - max 20"
	Rim diameter • Diamètre jante: min. 10" - max 30"
	Max wheel diameter • Diamètre max. roue: 1050 mm
	Rotation speed • Vitesse de rotation: 98 rpm
	Max wheel weight • Poids max. de la roue: 75 kg
	Weight • Poids: 120 kg
	Article's working dimensions (H x D x L) • Dimensions de travail (H x P x L): 1570 x 1150 x 1000 mm
	Cardboard box packaging (H x D x L) • Carton sur palette (H x P x L): 1100 x 710 x 1150 mm

CODE	DESCRIPTION
8012/PRO	ROLL 68 PRO Power supply • Alimentation électrique: single-phase • monophasé 230v - 50/60Hz

STANDARD EQUIPMENT ACCESSOIRES INCLUS



- Threaded screw with block 40 mm
- Quick nut
- N. 3 cones from 42 to 111,5 mm
- Cône avec arbre de 40 mm
- Volant de serrage avec calotte
- Kit de 3 cônes de 42 à 111,5 mm



- Weight pliers
- Calibration weight
- Weight sample
- Compas de mesurage
- Pince
- Masse échantillon

EXTRA OPTIONS FOR WHEEL BALANCER ROLL 68 PRO • ACCESSOIRES EN OPTION POUR EQUILIBREUSE ROLL 68 PRO



ART. 8229

- Motorbike flange kit
- Kit moto



ART. 8208

- Motorbike threaded screw kit 19 mm with bushes
- Kit arbre moto 19 mm avec anneaux



ART. 8248

- Internal gauge spacer for acquisition of motorcycle measurements
- Entretoise pige interne pour prendre les cotes moto



ART. 8204

- Kit of 9 precision bushes from 52,5 to 122 mm
- Kit de 9 anneaux de précision de 52,5 à 122 mm



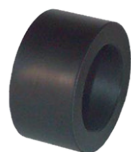
ART. 8213

- Flange kit for wheels without central hole
- Plateau universel pour jante sans trou



ART. 8214

- Spacer for sport wheels
- Entretoise roues pour voitures de sport



ART. 8215

- Bush for kit 8214
- Bague pousse ressort pour entretoise ART. 8214



ART. 8244

- Quick nut with lockring and rubber protection
- Écrou de serrage avec cône et caoutchouc de protection



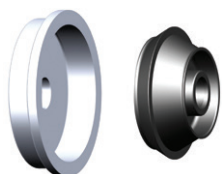
ART. 8246

- Lockring cap ART. 8244
- Cône pour écrou de serrage ART. 8244



ART. 8247

- Rubber gasket for cap ART. 8246
- Caoutchouc de protection pour cône ART. 8246



ART. 8201

- Van wheel kit, hole dim. 122 - 174 mm
- Kit roues utilitaires 122 - 174 mm



ART. 8202

- Side lift
- Lève-roues



ART. 8203

- SUV cone 95 - 132 mm
- Cône pour 4x4 95 - 132 mm

ROLL71

Touch Screen 17"
P-LOCK
e-Sonar
Automatic programs
Electric brake
Laser
Automatic approach to the position

Touch Screen 17"
 P-LOCK
 e-Sonar
 Programmes automatiques
 Frein électrique
 Laser
 Approche automatique



- Internal electronic measuring arm for rim distance, diameter and wheel weights' positioning
- e-Sonar for automatic measuring for rim's width
- Automatic selection of balancing program
- Threaded screw 40 mm
- Equipped with electric brake
- Automatic braking when reaching the position
- Automatic approach to the position
- Ergonomically designed, allows the best access within the rim
- Fast measurement cycle in 5 seconds
- Hidden behind spokes, wheel weights' program
- Monitor Touch Screen 17"
- Wheel guard
- Self-calibration and self-diagnosis
- Pneumatic wheel locking P-LOCK
- Laser line for wheel adhesive weights positioning

- Mesure du déport et du diamètre de jante avec pige de mesure interne
- Positionnement des masses avec calibrage
- e-Sonar mesure automatique largeur de jante
- Reconnaissance automatique du programme d'équilibrage
- Arbre 40 mm
- Frein électrique inclus
- Freinage automatique en position du balourd
- Approche automatique du point de positionnement des masses
- Design ergonomique pour faciliter l'accès à l'intérieur de la jante
- Cycle de travail : 5 secondes
- Mode masses cachées derrière les rayons
- Moniteur Touch Screen 17"
- Protège-roue
- Auto-diagnostic et auto-étalonnage
- Système de blocage pneumatique de la roue P-LOCK
- Laser ligne pour le positionnement des masses adhésives

DATASHEET • DONNEES TECHNIQUES

	Accuracy • Précision de l'équilibrage: 1 gr
	Tire width • Largeur jante: min 1,5" - max 20"
	Rim diameter • Diamètre jante: min 10" - max 30"
	Max wheel diameter • Diamètre max. roue: 1150 mm
	Rotation speed • Vitesse de rotation: 98 rpm
	Max wheel weight • Poids max. de la roue: 75 kg
	Weight • Poids: 135 kg
	Article's working dimensions (H x D x L) • Dimensions de travail (H x P x L): 1100 x 810 x 1250 mm

CODE	DESCRIPTION
8014	ROLL 71 Power supply • Alimentation électrique: single-phase • monophasé 230v - 50/60Hz

STANDARD EQUIPMENT ACCESSOIRES INCLUS



- Locking hub with cap
- N. 3 cones from 42 to 111,5 mm
- Moyeu de verrouillage avec calotte
- Kit de 3 cônes de 42 à 111,5 mm



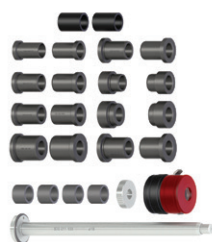
- Weight pliers
- Calibration weight
- Weight sample
- Compas de mesure
- Pince
- Masse échantillon

EXTRA OPTIONS FOR WHEEL BALANCER ROLL 71 • ACCESSOIRES EN OPTION POUR EQUILIBREUSE ROLL 71



ART. 8229

- Motorbike flange kit
- Kit moto



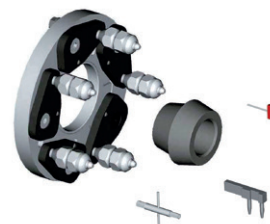
ART. 8208

- Motorbike threaded screw kit 19 mm with bushes
- Kit arbre moto 19 mm avec anneaux



ART. 8204

- Kit of 9 precision bushes from 52,5 to 122 mm
- Kit de 9 anneaux de précision de 52,5 à 122 mm



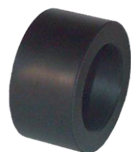
ART. 8213

- Flange kit for wheels without central hole
- Plateau universel pour jante sans trou



ART. 8214

- Spacer for sport wheels
- Entretoise roues pour voitures de sport



ART. 8215

- Bush for kit 8214
- Bague pousse ressort pour entretoise ART. 8214



ART. 8236

- Wider plastic cup for alloy wheels
- Godet en plastique surdimensionné pour jantes en alliage



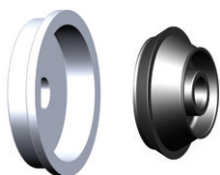
ART. 8231

- Lockring cap ART. 8217
- Cône pour écrou de serrage ART. 8217



ART. 8232

- Rubber gasket for cap ART. 8231
- Caoutchouc de protection pour cône ART. 8231



ART. 8201

- Van wheel kit, hole dim. 122 - 174 mm
- Kit roues utilitaires 122 - 174 mm



ART. 8202

- Side lift
- Lève-roues



ART. 8203

- SUV cone 95 - 132 mm
- Cône pour 4x4 95 - 132 mm

ROLL71PRO

Touch Screen 17"
P-LOCK
pro-Sonar
Automatic programs
Electric brake
Laser
Automatic approach to the position
LED lighting

Touch Screen 17"
P-LOCK
pro-Sonar
Programmes automatiques
Frein électrique
Laser
Approche automatique
Eclairage LED



- Internal electronic measuring arm for rim distance, diameter and wheel weights' positioning
- pro-Sonar for automatic measuring for rim's width
- Automatic selection of balancing program
- Threaded screw 40 mm
- Equipped with electric brake
- Automatic braking when reaching the position
- Automatic approach to the position
- Ergonomically designed, allows the best access within the rim
- Fast measurement cycle in 5 seconds
- Hidden behind spokes, wheel weights' program
- Monitor Touch Screen 17"
- Wheel guard
- Self-calibration and self-diagnosis
- Pneumatic wheel locking P-LOCK
- Laser line for wheel adhesive weights positioning
- LED lighting inside circle

- Mesure du déport et du diamètre de jante avec pique de mesure interne
- Positionnement des masses avec calibrage
- pro-Sonar mesure automatique largeur de jante
- Reconnaissance automatique du programme d'équilibrage
- Arbre 40 mm
- Frein électrique inclus
- Freinage automatique en position du balourd
- Approche automatique du point de positionnement des masses
- Design ergonomique pour faciliter l'accès à l'intérieur de la jante
- Cycle de travail : 5 secondes
- Mode masses cachées derrière les rayons
- Moniteur Touch Screen 17"
- Protège-roue
- Auto-diagnostic et auto-étalonnage
- Système de blocage pneumatique de la roue P-LOCK
- Laser ligne pour le positionnement des masses adhésives
- Eclairage LED à l'intérieur de la jante

DATASHEET • DONNEES TECHNIQUES

	Accuracy • Précision de l'équilibrage: 1 gr
	Tire width • Largeur jante: min 1,5" - max 20"
	Rim diameter • Diamètre jante: min 10" - max 30"
	Max wheel diameter • Diamètre max. roue: 1150 mm
	Rotation speed • Vitesse de rotation: 98 rpm
	Max wheel weight • Poids max. de la roue: 75 kg
	Weight • Poids: 135 kg
	Article's working dimensions (H x D x L) • Dimensions de travail (H x P x L): 1100 x 810 x 1250 mm

CODE	DESCRIPTION
8014/PRO	ROLL 71 PRO Power supply • Alimentation électrique: single-phase • monophasé 230v - 50/60Hz

STANDARD EQUIPMENT ACCESSOIRES INCLUS



- Locking hub with cap
- N. 3 cones from 42 to 111,5 mm
- Moyeu de verrouillage avec calotte
- Kit de 3 cônes de 42 à 111,5 mm



- Weight pliers
- Calibration weight
- Weight sample
- Compas de mesurage
- Pince
- Masse échantillon

EXTRA OPTIONS FOR WHEEL BALANCER ROLL 71 PRO • ACCESSOIRES EN OPTION POUR EQUILIBREUSE ROLL 71 PRO



ART. 8229

- Motorbike flange kit
- Kit moto



ART. 8208

- Motorbike threaded screw kit 19 mm with bushes
- Kit arbre moto 19 mm avec anneaux



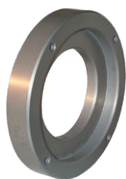
ART. 8204

- Kit of 9 precision bushes from 52,5 to 122 mm
- Kit de 9 anneaux de précision de 52,5 à 122 mm



ART. 8213

- Flange kit for wheels without central hole
- Plateau universel pour jante sans trou



ART. 8214

- Spacer for sport wheels
- Entretoise roues pour voitures de sport



ART. 8215

- Bush for kit 8214
- Bague pousse ressort pour entretoise ART. 8214



ART. 8236

- Wider plastic cup for alloy wheels
- Godet en plastique surdimensionné pour jantes en alliage



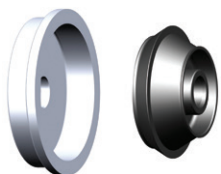
ART. 8231

- Lockring cap ART. 8217
- Cône pour écrou de serrage ART. 8217



ART. 8232

- Rubber gasket for cap ART. 8231
- Caoutchouc de protection pour cône ART. 8231



ART. 8201

- Van wheel kit, hole dim. 122 - 174 mm
- Kit roues utilitaires 122 - 174 mm



ART. 8202

- Side lift
- Lève-roues



ART. 8203

- SUV cone 95 - 132 mm
- Cône pour 4x4 95 - 132 mm

ROLL78

Touch Screen 17"
Automatic approach to the position
P-LOCK
Laser SPOTTER
Led light
pro-Sonar
Electric brake
Tyre set

Touch Screen 17"
 Éclairage à diode
 Laser SPOTTER
 P-LOCK
 pro-Sonar
 Frein électrique
 Approche automatique
 Tyre set



- Internal electronic measuring arm for rim distance, diameter and wheel weights' positioning
- Automatic selection of balancing program
- pro-Sonar for automatic measuring for rim's width
- Threaded screw 40 mm
- Equipped with electric brake
- Ergonomically designed, allows the best access within the rim
- Fast measurement cycle in 4 seconds
- Hidden behind spokes, wheel weights' program
- Monitor Touch Screen 17"
- Automatic braking when reaching the position
- Led light to illuminate the space inside the rim
- Pneumatic wheel locking P-LOCK
- Laser line for wheel adhesive weights positioning
- Dynamic three-dimensional graphics
- Correction of both static and dynamic unbalance on one plane at once and with only one weight
- The software indicates the best wheel positioning on the vehicle

- Mesure du déport et du diamètre de jante avec pige de mesure interne
- pro-Sonar mesure automatique largeur de jante
- Positionnement des masses avec calibrage
- Arbre 40 mm
- Frein électrique inclus
- Design ergonomique pour faciliter l'accès à l'intérieur de la jante
- Cycle de travail: 4 secondes
- Mode masses cachées derrière les rayons
- Moniteur Touch Screen 17"
- Freinage automatique en position du balourd
- Éclairage à diode de la zone à l'intérieur de la jante
- Système de blocage pneumatique de la roue P-LOCK
- Laser ligne pour le positionnement des masses adhésives
- Graphiques tridimensionnels dynamiques
- Correction simultanée des balourds statique et dynamique sur un seul plan et avec un seul poids
- Ce logiciel indique la meilleure position des roues sur le véhicule

DATASHEET • DONNEES TECHNIQUES

	Accuracy • Précision de l'équilibrage: 1 gr
	Tire width • Largeur jante: min 1,5" - max 20"
	Rim diameter • Diamètre jante: min 10" - max 30"
	Max wheel diameter • Diamètre max. roue: 1150 mm
	Rotation speed • Vitesse de rotation: 98 rpm
	Max wheel weight • Poids max. de la roue: 75 kg
	Weight • Poids: 135 kg
	Article's working dimensions (H x D x L) • Dimensions de travail (H x P x L): 1100 x 810 x 1250 mm

CODE	DESCRIPTION
8022	ROLL 78 Power supply • Alimentation électrique: single-phase • monophasé 230v - 50/60Hz

STANDARD EQUIPMENT ACCESSOIRES INCLUS



- Locking hub with cap
- N. 3 cones from 42 to 111,5 mm
- Moyeu de verrouillage avec calotte
- Kit de 3 cônes de 42 à 111,5 mm



- Weight pliers
- Calibration weight
- Weight sample
- Compas de mesure
- Pince
- Masse échantillon

EXTRA OPTIONS FOR WHEEL BALANCER ROLL 78 • ACCESSOIRES EN OPTION POUR EQUILIBREUSE ROLL 78



ART. 8229

- Motorbike flange kit
- Kit moto



ART. 8208

- Motorbike threaded screw kit 19 mm with bushes
- Kit arbre moto 19 mm avec anneaux



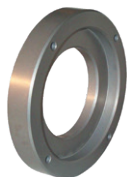
ART. 8204

- Kit of 9 precision bushes from 52,5 to 122 mm
- Kit de 9 anneaux de précision de 52,5 à 122 mm



ART. 8213

- Flange kit for wheels without central hole
- Plateau universel pour jante sans trou



ART. 8214

- Spacer for sport wheels
- Entretoise roues pour voitures de sport



ART. 8215

- Bush for kit 8214
- Bague pousse ressort pour entretoise ART. 8214



ART. 8236

- Wider plastic cup for alloy wheels
- Godet en plastique surdimensionné pour jantes en alliage



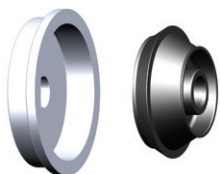
ART. 8231

- Lockring cap ART. 8217
- Cône pour écrou de serrage ART. 8217



ART. 8232

- Rubber gasket for cap ART. 8231
- Caoutchouc de protection pour cône ART. 8231



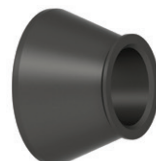
ART. 8201

- Van wheel kit, hole dim. 122 - 174 mm
- Kit roues utilitaires 122 - 174 mm



ART. 8202

- Side lift
- Lève-roues



ART. 8203

- SUV cone 95 - 132 mm
- Cône pour 4x4 95 - 132 mm

ROLL80

Double digital display
Wheel lift

Double affichage numérique
Lève-roues



- Double digital display
- Manual input of wheel measurements
- Internal gauge to measure distance
- Standard wheel protection
- Threaded screw 40 mm
- Wheel lift up to 200 KG
- Self-calibration
- Motorized start-up

- Double affichage numérique
- Saisie manuelle des mesures de la roue
- Pige interne pour mesurer la distance
- Protection roue incluse
- Arbre 40 mm
- Lève-roue (poids max. roue 200 Kg)
- Calibrage automatique
- Démarrage motorisé

DATASHEET • DONNEES TECHNIQUES

	gr Accuracy • Précision de l'équilibrage: 1 gr
	Tire width • Largeur jante: min 2" - max 20"
	Rim diameter • Diamètre jante: min 10" - max 30"
	Max wheel diameter • Diamètre max. roue: 1200 mm
	Rotation speed • Vitesse de rotation: 130 rpm
	Max wheel weight • Poids max. de la roue: 200 kg
	Weight • Poids: 220 kg
	Article's working dimensions (H x D x L) • Dimensions de travail (H x P x L): 1600 x 1250 x 1650 mm
	Cardboard box packaging (H x D x L) • Carton sur palette (H x P x L): 1550 x 1200 x 1650 mm

CODE

8040

DESCRIPTION

ROLL 80
Power supply • Alimentation électrique:
single-phase • monophasé 230v - 50/60Hz

STANDARD EQUIPMENT ACCESSOIRES INCLUS



- Threaded screw with block 40 mm
- Cône avec arbre de 40 mm



- Standard nut
- Écrou de serrage



- Weight pliers
- Calibration weight
- Weight sample
- Compas de mesure
- Pince
- Masse échantillon



- Truck internal flange
- 5 self-centering pins
- Flasque interne PL
- 5 embouts autocentrants



- n. 1 5-arm star flange
- n. 1 4-arm star flange
- 1 Flasque à 5 branches
- 1 Flasque à 4 branches



ART. 8234

- Self-centering pin for alloy wheels
- Embout autocentrant pour jantes en alliage



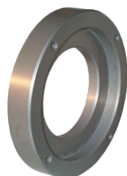
ART. 8235

- Self-centering universal truck flange
- Flasque universel autocentrant PL



ART. 8210

- Lockring cap
- Cône



ART. 8242

- Steel spacer for truck
- Entretoise en acier pour camion



ART. 8240

- Light truck cone
- Cône



ART. 8227

- Wheel truck kit 190-225 mm
- Kit roues camion 190-225 mm



ART. 8233

- Quick steel locking nut for truck
- Écrou de serrage rapide en acier pour camion



VISIONline

**WHEEL ALIGNMENT
CONTRÔLEUR DE GÉOMÉTRIE**

12 MONTHS WARRANTY
GARANTIE 12 MOIS

VISION 45

Radio transmission
Accelerometer
Lithium battery

Transmission sans fil
Accéléromètre
Batteries au lithium



- Tablet or PC not included in the kit
- TABLETTE / PC non fournis

CODE

4005

DESCRIPTION

VISION 45
Power supply • Alimentation électrique:
single-phase • monophasé 230v - 50/60Hz

- Maximum steering angle 20° without electronic plates
- 4 precision jaws for all standard rims for an accurate closing
- 8 CCD sensors for a complete side to side measuring
- Runout compensation simplified
- Ultralight crushproof aluminium sensors
- A user-friendly software with graphics and animation guides the operator during alignment
- Toe adjustment program with steered wheels for a better access to the vehicle's mechanics
- Immediate measurement of parameters software
- Suitable for any light condition
- Complete radio transmission. Frequency band 2.4 Ghz
- Double database for customer and manufacturer
- Measuring sensors with intelligent charging system
- Long lasting lithium batteries
- Direct measurement of wheelbase and wheel track
- Consistent with Windows 7/8/10/11, 32 and 64 Bit
- Database updated with over 55.000 vehicles

- Braquage maxi à 20° sans plateaux électroniques
- Etriers autocentrants à 4 griffes en aluminium ultra-précis
- Capteurs à 8 caméras CCD. Prise de mesure du véhicule dans son intégralité et sous tous les angles
- Dévoilage en poussée
- Têtes en alu indéformables
- Interface graphique claire et intuitive avec aide au réglage
- Programme pour le réglage du parallélisme avec roues braquées pour faciliter l'accès à la mécanique du véhicule
- Logiciel avec mesure instantanée des paramètres
- Travail réalisable dans n'importe quelle condition d'éclairage
- Transmission sans fil par fréquence radio 2.4 GHz
- 2 banques de données, client et constructeurs
- Système de recharge intelligente des capteurs
- Batteries au lithium longue durée
- Mesure directe de l'empattement et de l'écartement des roues
- Compatible Windows 7/8/10/11, 32 et 64 Bits
- Banque de données avec plus de 55.000 véhicules

DATASHEET • DONNEES TECHNIQUES



Easy run out • Mesure rapide de la chasse: 45°



Weight • Poids: 25 kg



Wooden packing case (H x D x L) • Emballage caisse en bois (H x P x L):
960 x 660 x 1160 mm



Wheel clamps • Etrier: 12" - 24,5"

MAXIMUM MEASURING RANGE • FOURCHETTE DE MESURES MAXIMALES

Total toe • Parallélisme total	18°
Single toe • Parallélisme individuel	9°
Camber • Carrossage	10°
Wheel setback • Inclinaison braquage	9°
Caster • Incidence	22°
Steering axis inclination • Essieu	22°
Toe-out on turns • Divergence en virage	20°
Axis offset • Offset des essieux	9°

STANDARD EQUIPMENT ACCESSOIRES INCLUS



- N. 4 precision jaws for all standard rims
- Etriers autocentrants à 4 griffes



- Double set of endpins forjaws,
N. 16 pcs length 48 mm
N. 16 pcs length 81,5 mm
- Deux jeux d'embouts
16 pcs longueur 48 mm
16 pcs longueur 81,5 mm



- Brake block
- Steering wheel lock
- Presse-pédale
- Bloque-volant



ART. 371

- Set of 4 wheel alignment stands
- Kit de 4 chevalets pour la géométrie des roues



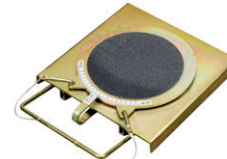
ART. 4100

- Trolley workstation
- Meuble



ART. 4201

- Set of 2 aluminium turning plates with pad 450x450 thickness 50 mm
- Capacity 1000 kg
- Paire de plateaux pivotants en aluminium avec cale 450x450mm épaisseur 50 mm
- Capacité 1000 Kg



ART. 4203

- Set of 2 turning plates classic line 452x452 mm thickness 48,5 mm
- Capacity 500 kg
- Paire de plateaux pivotants ligne classique 452x452 mm épaisseur 48,5 mm
- Capacité 500 Kg



ART. 4206

- Kit of 4 clamps grab-on-tire
- Kit de 4 crampons pneus



ART. 4208

- Database update for VISION 45
- Mise à jour banque de données VISION 45



ART. 4211

- Steering wheel lock
- Bloque-volant



ART. 4212

- Brake block
- Presse-pédale



ART. 4224

- Platforms for total alignment
- Plateformes pour géométrie totale

DATASHEET • CARACTERISTIQUES DU KIT

- See page 76
- Voir page 76 du catalogue



ART. 4214

- Steering wheel level for alignment
- Niveau à bulle volant pour la géométrie



ART. 4218

- Kit of 4 hang-on-tire clamps 13" - 28" with spacers 100 mm
- Kit de 4 crampons à poser 13" - 28" avec cales de 100 mm



ART. 4222

- ADAS Kit for alignment VISION 45
- Kit ADAS pour contrôleur de géométrie VISION 45

VISION 45

Radio transmission
Accelerometer
Lithium battery

Transmission sans fil
Accéléromètre
Batteries au lithium



CODE DESCRIPTION

4005+4105 VISION 45
Power supply • Alimentation électrique:
single-phase • monophasé 230v - 50/60Hz

- Maximum steering angle 20° without electronic plates
- 4 precision clamps for all standard rims for an accurate closing
- 8 CCD sensors for a complete side to side measuring
- Runout compensation simplified
- Ultralight crushproof aluminium sensors
- A user-friendly software with graphics and animation guides the operator during alignment
- Toe adjustment program with steered wheels for a better access to the vehicle's mechanics
- Immediate measurement of parameters software
- Suitable for any light condition
- Complete radio transmission. Frequency band 2.4 Ghz
- Double database for customer and manufacturer
- Measuring sensors with intelligent charging system
- Long lasting lithium batteries
- Direct measurement of wheelbase and wheel track
- Equipped with PC, Windows system, monitor, printer, keyboard, mouse
- Database updated with over 55.000 cars and vans

- Braquage maxi à 20° sans plateaux électroniques
- Etriers autocentrants à 4 griffes en aluminium ultra-précis
- Capteurs à 8 caméras CCD. Prise de mesure du véhicule dans son intégralité et sous tous les angles
- Dévoilage en poussée
- Têtes en alu indéformables
- Interface graphique claire et intuitive avec aide au réglage
- Programme pour le réglage du parallélisme avec roues braquées pour faciliter l'accès à la mécanique du véhicule
- Logiciel avec mesure instantanée des paramètres
- Travail réalisable dans n'importe quelle condition d'éclairage
- Transmission sans fil par fréquence radio 2.4 GHz
- 2 banques de données, client et constructeurs
- Système de recharge intelligente des capteurs
- Batteries au lithium longue durée
- Mesure directe de l'empattement et de l'écartement des roues
- Equipé avec PC Windows, écran, imprimante, clavier et souris
- Banque de données avec plus de 55.000 véhicules PL et VL

DATASHEET • DONNEES TECHNIQUES

- Easy run out** • Mesure rapide de la chasse: 45°
- Weight** • Poids: 80 kg
- Cardboard box packaging (H x D x L)** • Carton sur palette (H x P x L):
960 x 660 x 1160 mm - 1200 x 800 x 1000 mm
- Wheel clamps** • Etrier: 12" - 24,5"

MAXIMUM MEASURING RANGE • FOURCHETTE DE MESURES MAXIMALES

Total toe • Parallélisme total	18°
Single toe • Parallélisme individuel	9°
Camber • Carrossage	10°
Wheel setback • Inclinaison braquage	9°
Caster • Incidence	22°
Steering axis inclination • Essieu	22°
Toe-out on turns • Divergence en virage	20°
Axis offset • Offset des essieux	9°

STANDARD EQUIPMENT ACCESSOIRES INCLUS



- N. 4 precision jaws for all standard rims
- Etriers autocentrants à 4 griffes



- Double set of endpins forjaws,
N. 16 pcs length 48 mm
N. 16 pcs length 81,5 mm
- Deux jeux d'embouts
16 pcs longueur 48 mm
16 pcs longueur 81,5 mm



- Brake block
- Steering wheel lock
- Presse-pédale
- Bloque-volant



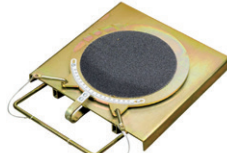
ART. 371

- Set of 4 wheel alignment stands
- Kit de 4 chevalets pour la géométrie des roues



ART. 4201

- Set of 2 aluminium turning plates with pad 450x450 thickness 50 mm
- Capacity 1000 kg
- Paire de plateaux pivotants en aluminium avec cale 450x450 mm épaisseur 50 mm
- Capacité 1000 Kg



ART. 4203

- Set of 2 turning plates classic line 452x452 mm thickness 48,5 mm
- Capacity 500 kg
- Paire de plateaux pivotants ligne classique 452x452 mm épaisseur 48,5 mm
- Capacité 500 Kg



ART. 4206

- Kit of 4 clamps grab-on-tire
- Kit de 4 crampons pneus



ART. 4208

- Database update for VISION 45
- Mise à jour banque de données VISION 45



ART. 4211

- Steering wheel lock
- Bloque-volant



ART. 4212

- Brake block
- Presse-pédale



ART. 4214

- Steering wheel level for alignment
- Niveau à bulle volant pour la géométrie



ART. 4224

- Platforms for total alignment
- Plateformes pour géométrie totale

DATASHEET • CARACTERISTIQUES DU KIT

- See page 76
- Voir page 76 du catalogue



ART. 4218

- Kit of 4 hang-on-tire clamps 13" - 28" with spacers 100 mm
- Kit de 4 crampons à poser 13"- 28" avec cales de 100 mm



ART. 4222

- ADAS Kit for alignment VISION 45
- Kit ADAS pour contrôleur de géométrie VISION 45

VISION 46

Trucks and cars
Radio transmission
Accelerometer
Lithium battery

PL et VL
Transmissions sans fil
Accéléromètre
Batteries au lithium



- Tablet or PC not included in the kit
- TABLETTE / PC non fourni

CODE

4006

DESCRIPTION

VISION 46
Power supply • Alimentation électrique:
single-phase • monophasé 230v - 50/60Hz

- Maximum steering angle 20° without electronic plates
- 4 precision jaws for all standard rims for an accurate closing
- 8 CCD sensors for a complete side to side measuring
- Runout compensation simplified
- Ultralight crushproof aluminium sensors
- A user-friendly software with graphics and animation guides the operator during alignment
- Specific software for Truck adjustments with customized vehicle's selection
- Toe adjustment program with steered wheels for a better access to the vehicle's mechanics (only auto mode)
- Immediate measurement of parameters software
- Suitable for any light condition
- Complete radio transmission. Frequency band 2.4 Ghz
- Double database for customer and manufacturer
- Measuring sensors with intelligent charging system
- Long lasting lithium batteries
- Direct measurement of wheelbase up to 12 M length and wheel track
- Compatible with Windows 7/8/10/11, 32 and 64 Bit
- Database updated with over 95.000 vehicles

- Braquage maxi à 20° sans plateaux électroniques
- Etriers autocentrants à 4 griffes en aluminium ultra-précis
- Capteurs à 8 caméras CCD. Prise de mesure du véhicule dans son intégralité et sous tous les angles
- Dévoilage en poussée
- Têtes en alu indéformables
- Interface graphique claire et intuitive avec aide au réglage
- Logiciel pour paramétrage camion avec choix de type de véhicule
- Programme pour le réglage du parallélisme avec roues braquées pour faciliter l'accès à la mécanique du véhicule (seulement mode voiture)
- Logiciel avec mesure instantanée des paramètres
- Travail réalisable dans n'importe quelle condition d'éclairage
- Transmission sans fil par fréquence radio 2.4 GHz
- 2 banques de données, client et constructeurs
- Système de recharge intelligente des capteurs
- Batteries au lithium longue durée
- Mesure directe jusqu'à 12 mètres d'empattement et d'écartement de roues
- Compatible Windows 7/8/10/11, 32 et 64 Bits
- Banque de données avec plus de 95.000 véhicules

DATASHEET • DONNEES TECHNIQUES



Easy run out • Mesure rapide de la chasse: 45°



Weight • Poids: 30 kg



Wooden packing case (H x D x L) • Emballage caisse en bois (H x P x L):
960 x 660 x 1160 mm



Wheel clamps • Etrier: 12" - 24,5"

MAXIMUM MEASURING RANGE • FOURCHETTE DE MESURES MAXIMALES

Total toe • Parallélisme total	18°
Single toe • Parallélisme individuel	9°
Camber • Carrossage	10°
Wheel setback • Inclinaison braquage	9°
Caster • Incidence	22°
Steering axis inclination • Essieu	22°
Toe-out on turns • Divergence en virage	20°
Axis offset • Offset des essieux	9°

STANDARD EQUIPMENT ACCESSOIRES INCLUS



- N. 4 precision jaws for all standard rims
- Etriers autocentrants à 4 griffes



- Triple set of endpins forjaws,
N. 16 pcs length 48 mm
N. 16 pcs length 81,5 mm
N. 16 pcs length 120 mm
- Triple jeux d'embouts
16 pcs longueur 48 mm
16 pcs longueur 81,5 mm
16 pcs longueur 120 mm



- Brake block
- Steering wheel lock
- Presse-pédale
- Bloque-volant



ART. 4100

- Trolley workstation
- Meuble



ART. 4209

- Database update for VISION 46
- Mise à jour banque de données VISION 46



ART. 4211

- Steering wheel lock
- Bloque-volant



ART. 4212

- Brake block
- Presse-pédale



ART. 4213

- Set of 2 turning plates for truck
- Capacity 6000 kg
- Paire de plateaux pivotants camion
- Capacité 6000 kg



ART. 4214

- Steering wheel level for alignment
- Niveau à bulle volant pour la géométrie



ART. 4217

- Adaptor rod for semitrailers
- Barre pour semi-remorques



ART. 4231

- Monitor duplication kit (for Art. 4100)
- Kit deuxième écran (pour Art. 4100)

VISION 46

Trucks and cars
Radio transmission
Accelerometer
Lithium battery

PL et VL
Transmissions sans fil
Accéléromètre
Batteries au lithium



CODE DESCRIPTION

4006+4105 VISION 46
Power supply • Alimentation électrique:
single-phase • monophasé 230v - 50/60Hz

- Maximum steering angle 20° without electronic plates
- 4 precision clamps for all standard rims for an accurate closing
- 8 CCD sensors for a complete side to side measuring
- Runout compensation simplified
- Ultralight crushproof aluminium sensors
- A user-friendly software with graphics and animation guides the operator during alignment
- Toe adjustment program with steered wheels for a better access to the vehicle's mechanics (only auto mode)
- Specific software for Truck adjustments with customized vehicle's selection
- Immediate measurement of parameters software
- Suitable for any light condition
- Complete radio transmission. Frequency band 2.4 Ghz
- Double database for customer and manufacturer
- Measuring sensors with intelligent charging system
- Long lasting lithium batteries
- Direct measurement of wheelbase up to 12 M length and wheel track
- Equipped with PC, Windows system, monitor, printer, keyboard, mouse
- Database updated with over 95.000 cars and vans

- Braquage maxi à 20° sans plateaux électroniques
- Etriers autocentrants à 4 griffes en aluminium ultra-précis
- Capteurs à 8 caméras CCD. Prise de mesure du véhicule dans son intégralité et sous tous les angles
- Dévoilage en poussée
- Têtes en alu indéformables
- Interface graphique claire et intuitive avec aide au réglage
- Logiciel pour paramétrage camion avec choix de type de véhicule
- Programme pour le réglage du parallélisme avec roues braquées pour faciliter l'accès à la mécanique du véhicule (seulement mode voiture)
- Logiciel avec mesure instantanée des paramètres
- Travail réalisable dans n'importe quelle condition d'éclairage
- Transmission sans fil par fréquence radio 2.4 GHz
- 2 banques de données, client et constructeurs
- Système de recharge intelligente des capteurs
- Batteries au lithium longue durée
- Mesure directe jusqu'à 12 mètres d'empattement et d'écartement de roues
- Equipé avec PC Windows, écran, imprimante, clavier et souris
- Banque de données avec plus de 95.000 véhicules

DATASHEET • DONNEES TECHNIQUES



Easy run out • Mesure rapide de la chasse: 45°



Weight • Poids: 85 kg



Cardboard box packaging (H x D x L) • Carton sur palette (H x P x L):
960 x 660 x 1160 mm - 1200 x 800 x 1000 mm



Wheel clamps • Etrier: 12" - 24,5"

MAXIMUM MEASURING RANGE • FOURCHETTE DE MESURES MAXIMALES

Total toe • Parallélisme total	18°
Single toe • Parallélisme individuel	9°
Camber • Carrossage	10°
Wheel setback • Inclinaison braquage	9°
Caster • Incidence	22°
Steering axis inclination • Essieu	22°
Toe-out on turns • Divergence en virage	20°
Axis offset • Offset des essieux	9°

STANDARD EQUIPMENT ACCESSOIRES INCLUS



- N. 4 precision jaws for all standard rims
- Etriers autocentrants à 4 griffes



- Triple set of endpins forjaws,
N. 16 pcs length 48 mm
N. 16 pcs length 81,5 mm
N. 16 pcs length 120 mm
- Triple jeux d'embouts
16 pcs longueur 48 mm
16 pcs longueur 81,5 mm
16 pcs longueur 120 mm



- Brake block
- Steering wheel lock
- Presse-pédale
- Bloque-volant



ART. 4209

- Database update for VISION 46
- Mise à jour banque de données VISION 46



ART. 4211

- Steering wheel lock
- Bloque-volant



ART. 4212

- Brake block
- Presse-pédale



ART. 4213

- Set of 2 turning plates for truck
- Capacity 6000 kg
- Paire de plateaux pivotants camion
- Capacité 6000 kg



ART. 4214

- Steering wheel level for alignment
- Niveau à bulle volant pour la géométrie



ART. 4217

- Adaptor rod for semitrailers
- Barre pour semi-remorques



ART. 4231

- Monitor duplication kit
- Kit deuxième écran

VISION 80

High definition camera

Cameras HD



- High definition camera
- Motorized manual camera beam
- New generation, handier targets
- Monitor 27", integrated industrial PC ensure greater stability
- Color printer
- Aluminium precision clamps 12" - 24"
- Reversible endpins
- Windows operating system
- Customizable, user-friendly software
- Shortened RUN OUT compensation allows minimum displacement of the vehicles
- Integrated database includes more than 55.000 vehicles
- Highly precise and reliable measurement
- Toe, camber and maximum steering angle are directly measured
- Workstation with space-saving console for tight spaces

- Caméras haute définition
- Réglage motorisé de la hauteur des caméras
- Cibles petites et légères de toute dernière génération
- ECRAN 27" - PC intégré
- Imprimante couleurs
- Étriers autocentrants en aluminium 12" - 24"
- Embouts réversibles
- Système d'exploitation Windows
- Interface graphique intuitive avec possibilité de personnaliser banque de données client et véhicules
- Dévoilage court avec un déplacement minimum du véhicule
- Banque de données avec plus de 55.000 véhicules
- Mesures très précises et fiables
- Mesure directe de parallélisme, carrossage et angle maximum de braquage
- Meuble avec console pour espace restreint

DATASHEET • DONNEES TECHNIQUES



Easy run out • Mesure rapide de la chasse: 20°



Weight • Poids: 264 kg



Wheel clamps • Etrier: 12" - 24"

MAXIMUM MEASURING RANGE • FOURCHETTE DE MESURES MAXIMALES

Total toe • Parallélisme total	18°
Single toe • Parallélisme individuel	9°
Camber • Carrossage	10°
Wheel setback • Inclinaison braquage	9°
Caster • Incidence	22°
Steering axis inclination • Essieu	22°
Toe-out on turns • Divergence en virage	20°
Axis offset • Offset des essieux	9°

CODE

4015/A

DESCRIPTION

VISION 80
Power supply • Alimentation électrique:
single-phase • monophasé 230v - 50/60Hz

STANDARD EQUIPMENT ACCESSOIRES INCLUS



- Self-centering adaptors
- Etriers autocentrants avec embouts réversibles



- Brake block
- Steering wheel lock
- Presse-pédale
- Bloque-volant



ART. 4200

- Trolley for ART. 4015/A - 4015/PRO
- Chariot pour ART. 4015/A - 4015/PRO



ART. 4201

- Set of 2 aluminium turning plates with pad 450x450 thickness 50 mm
- Capacity 1000 kg
- Paire de plateaux pivotants en aluminium avec cale 450x450 mm épaisseur 50 mm
- Capacité 1000 Kg



ART. 4210

- Database update for VISION 80 and VISION 80/PRO
- Mise à jour banque de données VISION 80 et VISION 80/PRO



ART. 4211

- Steering wheel lock
- Bloque-volant



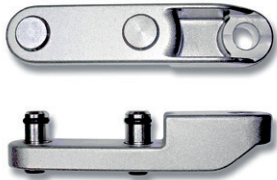
ART. 4212

- Brake block
- Presse-pédale



ART. 4214

- Steering wheel level for alignment
- Niveau à bulle volant pour la géométrie



ART. 4226

- Kit of 16 extensions up to 27" for self-centering adaptors
- Kit de 16 rallonges jusqu'à 27" pour étrier autocentrant



ART. 4224

- Platforms for total alignment
- Plateformes pour géométrie totale

DATASHEET • CARACTERISTIQUES DU KIT

- See page 76
- Voir page 76 du catalogue

VISION 80 PRO

High definition camera
Automatic vehicle tracking

Cameras HD
Suivi Automatique



- High definition camera
- Automatic vehicle height tracking - the camera system follows the height of the vehicle, eliminating the need to adjust the aligner when moving the lift
- Advanced software measuring wheelbase, wheel truck and cross diagonal
- Caster angle and friction range measurements
- Possibility to measure with only 2 front targets
- New generation, handier targets
- Monitor 27", integrated industrial PC ensure greater stability with SSD memory
- Color printer
- Wi-Fi connection
- Aluminium precision jaws 12" - 24"
- Reversible endpins
- Windows operating system
- Customizable, user-friendly software
- Shortened RUN OUT compensation allows minimum displacement of the vehicles
- Integrated database includes more than 55000 vehicles
- Highly precise and reliable measurement
- Convergence, chamber and maximum steering angle are directly measured
- Workstation with space-saving console for tight spaces

- Caméras haute définition
- Suivi automatique de la hauteur du pont
- Mesure chasse, empattement, entraxe
- Mesure du déport au sol et du déport de chasse
- Possibilité de réglage avec seulement les deux cibles avant
- Cibles petites et légères de toute dernière génération
- ECRAN 27" - PC intégré avec mémoire SSD
- Imprimante couleurs
- Connexion wi-fi
- Étriers autocentrants en aluminium 12" - 24"
- Embouts réversibles
- Système d'exploitation Windows
- Interface graphique intuitive avec possibilité de personnaliser banque de donnée client et véhicules
- Dévoilage court avec un déplacement minimum du véhicule
- Banque de donnée avec plus de 55.000 véhicules
- Mesures très précises et fiables
- Mesure directe de parallélisme, carrossage et angle maximum de braquage
- Meuble avec console pour espace restreint

DATASHEET • DONNEES TECHNIQUES



Easy run out • Mesure rapide de la chasse: 20°



Weight • Poids: 264 kg



Wheel clamps • Etrier: 12" - 24"

MAXIMUM MEASURING RANGE • FOURCHETTE DE MESURES MAXIMALES

Total convergence • Parallélisme total	18°
Single convergence • Parallélisme individuel	9°
Chamber • Carrossage	10°
Setback • Inclinaison braquage	9°
Incidence • Incidence	22°
Tilt steering axis • Essieu	22°
Toe-out on turns • Divergence en virage	20°
Axis offset • Offset des essieux	9°

CODE

DESCRIPTION

4015/PRO

VISION 80 PRO
Power supply • Alimentation électrique:
single-phase • monophasé 230v - 50/60Hz

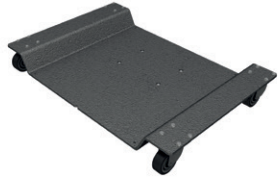
STANDARD EQUIPMENT ACCESSOIRES INCLUS



- Self-centering adaptors
- Etriers autocentrants avec embouts réversibles



- Brake block
- Steering wheel lock
- Presse-pédale
- Bloque-volant



ART. 4200

- Trolley for ART. 4015/A - 4015/PRO
- Chariot pour ART. 4015/A - 4015/PRO



ART. 4201

- Set of 2 aluminium turning plates with pad 450x450 thickness 50 mm
- Capacity 1000 kg
- Paire de plateaux pivotants en aluminium avec cale 450x450 mm épaisseur 50 mm
- Capacité 1000 Kg



ART. 4210

- Database update for VISION 80 and VISION 80/PRO
- Mise à jour banque de données VISION 80 et VISION 80/PRO



ART. 4211

- Steering wheel lock
- Bloque-volant



ART. 4212

- Brake block
- Presse-pédale



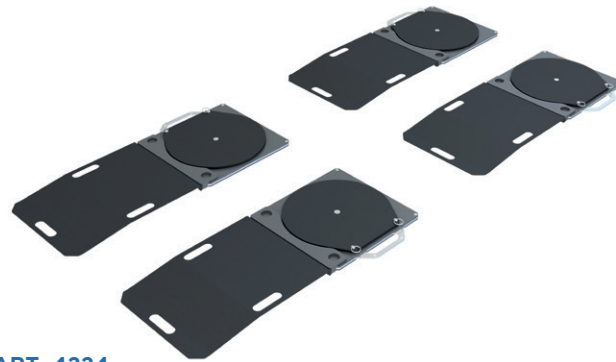
ART. 4214

- Steering wheel level for alignment
- Niveau à bulle volant pour la géométrie



ART. 4226

- Kit of 16 extensions up to 27" for self-centering adaptors
- Kit de 16 rallonges jusqu'à 27" pour étrier autocentrant



ART. 4224

- Platforms for total alignment
- Plateformes pour géométrie totale

DATASHEET • CARACTERISTIQUES DU KIT

- See page 76
- Voir page 76 du catalogue

PLATFORMS FOR TOTAL ALIGNMENT



**Extra-low 25mm
Drive-on ramps included
RUN OUT Pads**

PLATEFORMES POUR GÉOMÉTRIE TOTALE

Surbaissées 25mm
Rampes de montée incluses
Cale pour dévoilage



- Platforms suitable for toe operations, on lifts without previous set-up (car-body shop frame machines, 4-post lifts with smooth platforms, scissor lifts and twin-scissor lifts)
- Minimum recommended lift platform width 37 cm
- Extra-low ramps facilitating the vehicle positioning on the plate and eliminating the need to fix the platforms
- Speed and ease of positioning are the special features of these platforms
- Special non-slip coating improving safety and speed
- Dimensions designed to easily perform run-out compensation
- Compensation pad included
- Ergonomic handles
- Compatible with OMCN CCD and 3D wheel alignment machines
- Equipped with optional front ramps art. 4225 they allow continuous passage
- Load capacity 800 kg each

- Plateformes idéales pour régler le parallélisme sur ponts sans prédisposition (ponts pour carrosserie, quatre colonnes avec plateformes lisses, ponts à ciseaux et à double ciseaux)
- Largeur minimum recommandée pour le chemin de roulement 37 cm
- Rampes surbaissées pour faciliter la montée du véhicule sur le plateau sans qu'il soit nécessaire de fixer les plateformes à la surface d'appui
- Rapidité et facilité de positionnement sont les particularités de ces plateformes
- Revêtement spécial antidérapant pour améliorer la performance en matière de sécurité et de rapidité
- Les dimensions sont conçues pour faciliter le dévoilage
- Cale pour dévoilage incluse
- Poignées ergonomiques
- Compatibles avec les contrôleurs de géométrie OMCN aussi bien dans la version CCD que 3D
- Equipées des rampes antérieures optionnelles art.4225 elles permettent le passage continu
- Capacité de charge de 800 kg chacune

STANDARD EQUIPMENT ACCESSOIRES INCLUS



ART. 4106

- Trolley
- Chariot

EXTRA OPTIONS ACCESSOIRES EN OPTION



ART. 4225

- Kit of 4 additional ramps with pads allowing continuous passage
- Kit de 4 rampes supplémentaires avec cales pour passage continu

CODE

4224

DESCRIPTION

PLATFORMS FOR TOTAL ALIGNMENT
PLATEFORMES POUR GÉOMÉTRIE TOTALE
COMPOSED OF • CONSTITUEES DE:
- 4 TURNING PLATES • 4 PLATEAUX PIVOTANTS
- 4 DRIVE-ON RAMPS • 4 RAMPES DE MONTEE
- 4 COMPENSATION PADS • 4 CALES POUR DEVOILAGE



24020 VILLA DI SERIO (BG) ITALY

Via Divisione Tridentina, 23

T. 035 423 44 11 • F. 035 423 44 41

www.omcn.it • info@omcn.it